



**Krafft**  
**AUTO**

# SOLUCIONES QUÍMICAS PARA EL PROFESIONAL



# ÍNDICE



## ADITIVOS GAMA PROFESIONAL

- 4 Tratamiento Sistema de Combustión Diésel
- 7 Tratamiento Sistema de Combustión Gasolina / Lubricación
- 10 Tratamiento del Sistema de Lubricación
- 12 Tratamiento Sistema de Lubricación / Transmisión
- 13 Tratamiento Sistema de Refrigeración
- 14 Especial Flotas
- 16 MULTISERVE



## ADITIVOS GAMA PREMIUM

- 19 Motor en su Máxima Expresión



## REPARACIÓN MOTOR

- 20 FAST ORANGE Lavamanos
- 21 Formadores de Juntas
- 23 Adhesivos
- 24 Aerosoles Técnicos
- 26 Otros Productos de Reparación



## CARROCERÍA

- 28 Masillas
- 30 Pegado Lunas
- 31 Abrillantadores y Renovadores



## LÍQUIDO DE FRENOS, LHM, SERVODIRECCIÓN Y ATF (TRANSMISIONES AUTOMÁTICAS)

- 32 Líquidos de Frenos
- 33 Líquidos Servodirecciones
- 34 Aceite para Transmisiones Automáticas y Servodirecciones



## ANTICONGELANTE

- 36 Tecnología Tradicional (Tipo NF, sin Nitritos)
- 37 Tecnología Orgánica OAT (Tipo SNF, sin Silicatos ni Nitritos)
- 37 Tecnología Híbrida SI-OAT (Orgánico con Silicatos)
- 38 Grandes Motores Tecnología Tradicional Anticavitación (Tipo N, con Nitritos)



## LAVAPARABRISAS

39 Especial Lunas y Faros

## ACEITES DE MOTOR KRAFFT

40 Vehículos Ligeros

42 Vehículos Pesados

42 Cajas de Cambio

43 Aceites Especiales (Hidráulicos, Maquinaria Agrícola y 2 Tiempos)

## GRASAS LUBRICANTES

44 Engrase General

45 Grasas Especiales

## MANTENIMIENTO Y LIMPIEZA

46 Limpieza del Vehículo

46 Limpieza Interior

48 Limpieza Exterior

49 Brillo Exterior / Polish

50 Especial Ruedas

51 Ambientadores

52 Especial Mantenimiento

53 Especial Invierno

54 Especial Lunas / Efecto Anti-lluvia

## REPARACIÓN NEUMÁTICOS

55 Repara-pinchazos

## LAVADO PROFESIONAL

56 Lavado Industrial


**DIESEL TOTAL ACTION CLEANER**  
**LIMPIADOR ACCIÓN TOTAL DIÉSEL**

- Limpia antes, durante y después de la combustión.
- Trata hasta 6 componentes del motor: inyectores, válvulas de admisión, cámara de combustión, válvula EGR, Turbo y DPF.
- Utiliza catalizadores especiales para reducir la temperatura de quemado del hollín.
- El producto más eficaz para una limpieza completa de sistema de combustión.



Ref	EAN	Un/Caja	Capac.
18413 (W33092)	5411693 33092 6	12	500 ml


**DIESEL EXTREME INJECTOR CLEANER**  
**LIMPIEZA EXTREMA DE INYECTORES**

- Limpia los inyectores y mantiene limpias las válvulas EGR y el turbo.
- Restablece la combustión y el rendimiento del motor.
- Protege y lubrica eficazmente los inyectores y las bombas.



Ref	EAN	Un/Caja	Capac.
18433 (W12293)	5411693 12293 4	12	500 ml

**APLICACIONES**

- Para todos los motores diésel, incluso con Common Rail o conjunto de inyector/bomba.
- Inocuo para filtros de partículas y catalizadores.

**MODO DE EMPLEO**

- Para mejores resultados utilizar un envase en un depósito medio lleno ( $\pm$  20 litros).
- Repetir cada 10.000 km.


**DIESEL PRE-EMISSION TEST TREATMENT/Especial ITV**  
**PRODUCTO DE ACCIÓN INMEDIATA**

- Reduce inmediatamente las emisiones de escape y el hollín.
- Limpia y protege el sistema de alimentación.
- Especialmente indicado para pasar la ITV.

**APLICACIONES**

- Para todos los motores diésel, incluyendo los common rail e inyector bomba.
- Compatible con todos los componentes del sistema diésel, incluyendo convertidor catalítico, filtro de partículas diésel y sistemas SCR.
- Para diésel y biodiésel hasta B30.

**MODO DE EMPLEO**

- Añadir el contenido de un envase de 500 ml a un depósito que contenga al menos 30 litros de combustible diésel.
- Conduzca por lo menos 50 km en autopista/autovía antes de pasar la ITV.
- Se puede utilizar como tratamiento curativo en caso de fallo por exceso de emisiones.



Ref	EAN	Un/Caja	Capac.
18333 (W35392)	5411693 35392 5	12	500 ml

- Para conseguir mejores resultados, utilizar el producto y añadirlo 150 kilómetros antes para ITV.
- Los resultados pueden variar según el historial de mantenimiento, la edad del vehículo y el kilometraje.



### DPF REGENERATOR REGENERADOR DEL FILTRO DE PARTÍCULAS

- Limpia y regenera fácilmente los filtros de partículas diésel obstruidos sin desmontaje.
- Reduce la temperatura de combustión para que las partículas de hollín se quemen a una temperatura más baja.
- Especialmente apto para vehículos de circulación urbana.
- Compatible con sistemas de regeneración incorporados

#### APLICACIONES

- Para motores diésel, con todo tipo de filtros de partículas.
- Inocuo para filtros de partículas y catalizadores.

#### MODO DE EMPLEO

- Añadir un envase de 500 ml a un mínimo de 40 l.
- Utilizar cada tercer llenado de depósito (3.000 km aproximadamente).



Ref	EAN	Un/Caja	Capac.
18493 (W28392)	5411693 28392 5	12	500 ml



### DIESEL TURBO CLEANER LIMPIADOR TURBO DIÉSEL

- Limpia y libera los álabes del turbocompresor de geometría variable.
- Elimina los depósitos del catalizador de oxidación diésel (DOC).
- Mejora la combustión y reduce el consumo.
- Para todos los motores diésel.
- Añadir 500 ml a un mínimo de 40 L.
- Utilizar cada 10.000 km.



Ref	EAN	Un/Caja	Capac.
18753 (W32092)	5411693 32092 7	12	500 ml



### DIESEL EMISSION REDUCER REDUCTOR DE EMISIONES

- Reduce inmediatamente las emisiones de escape y el hollín.
- Limpia y protege el sistema de alimentación.
- Especialmente indicado para utilizar en cada mantenimiento.

#### APLICACIONES

- Para todos los motores diésel
- Especialmente recomendado para vehículos de circulación urbana.

#### MODO DE EMPLEO

- Añadir un envase de 500 ml a un mínimo de 40 l.



Ref	EAN	Un/Caja	Capac.
18323 (W50393)	5411693 50393 1	12	500 ml



### **DIESEL SYSTEM CLEANER** **LIMPIADOR INYECCIÓN DIÉSEL**

- Limpia y lubrica la bomba y los inyectores.
- Restablece la forma original de la pulverización de inyectores y mejora la combustión
- Compensa la falta de lubricación de combustibles pobres en azufre.
- Elimina el agua de condensación.
- Para todos los motores diésel con o sin turbo.
- Añadir 325 ml cada 7.500 a 10.000 km.



Antes del Tratamiento

Ref	EAN	Un/Caja	Capac.
18303 (W46754)	5411696 46754 4	12	325 ml



### **DIESEL EGR 3** **LIMPIADOR DE EGR**

- Limpia al instante la entrada del aire, la válvula de admisión y la válvula EGR.
- Disolventes potentes permiten una limpieza inmediata del sistema de admisión de aire, las válvulas de admisión y la válvula EGR.
- Disuelve gomas, barnices, alquitrán y depósitos.
- Para todo tipo de motores diésel con sistema de inyección directa.
- Recomendado utilizar en cada servicio de mantenimiento.
- Utilizar el contenido completo para un tratamiento efectivo.



Después del Tratamiento

Ref	EAN	Un/Caja	Capac.
18683 (W23379)	5411693 23379 1	12	500 ml



### **TURBO CLEANER** **LIMPIADOR DE TURBO**

- Limpia y desobstruye la geometría variable del turbocompresor, con o sin desmontaje.
- Disuelve gomas, barnices, alquitrán, carbono y hollín del turbocompresor.
- Restablece la potencia original del turbo.
- Para todos los motores diésel y gasolina con turbo.
- Recomendado utilizar en cada servicio de mantenimiento.
- En caso de gran suciedad, desmontar el turbo.



Antes del Tratamiento

Después del Tratamiento

Ref	EAN	Un/Caja	Capac.
18693 (W28679)	5411693 28679 7	12	200 ml



**¡NUEVO!**

**DIRECT INJECTION VALVE CLEANER**  
LIMPIADOR DE VÁLVULA

- Limpia los vástagos y asientos de válvulas.
- Cámara de combustión y corona de los pistones.
- Para todos los motores diésel y gasolina con turbo.



Ref	EAN	Un/Caja	Capac.
18673 (W28879)	5411693 28879 1	12	500 ml



**¡NUEVO!**

**DPF & GPF ON-CAR CLEANER**  
LIMPIADOR DE FILTRO DE PARTÍCULAS

- Poderosa espuma de liberación rápida.
- Elimina el hollín y los depósitos de ceniza de los filtros de partículas diésel y gasolina obstruidos.
- Fórmula no inflamable.
- Sin necesidad de desmontar el filtro del vehículo.



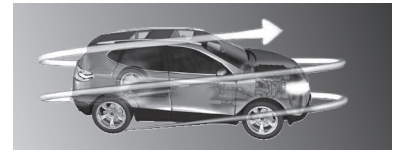
Ref	EAN	Un/Caja	Capac.
18773 (W29079)	5411693 29079 4	12	500 ml



**PETROL TOTAL ACTION CLEANER**  
**LIMPIEZA ACCIÓN TOTAL**

- Limpia antes, durante y después de la combustión.
- Trata hasta 6 componentes del motor: inyectores, válvulas de admisión, cámara de combustión, válvula EGR, Turbo y GPF.
- Contiene una fórmula altamente concentrada para restaurar la eficiencia de la combustión y la eficiencia del convertidor catalítico.
- El producto más eficaz para una limpieza completa del sistema de combustión.

Ref	EAN	Un/Caja	Capac.
18423(W33692)	5411693 33692 8	12	500 ml



**PETROL EXTREME INJECTOR CLEANER**  
**LIMPIEZA EXTREMA DE INYECTORES**

- Limpia y protege los inyectores.
- Restablece y mantiene la capacidad de pulverización de los inyectores.
- Mejora la combustión y rendimiento del motor.
- Reduce las emisiones de CO y HC.

**APLICACIONES**

- Recomendado para todos los motores de gasolina.
- Para gasolina y biocombustible hasta E10.
- Inocuo para convertidores catalíticos.

**MODO DE EMPLEO**

- Un envase de 500 ml trata 40 l de gasolina, para mejores resultados utilizar con el depósito medio lleno ( $\pm 20$  l).
- Repetir el tratamiento cada 10.000 km.

**Emission HC**

Antes	
Después	<b>-30%</b>

**Emisión CO**

Antes	
Después	<b>-50%</b>

Puede reducir emisiones CO hasta 50%



Ref	EAN	Un/Caja	Capac.
18453 (W29793)	5411693 29793 9	12	500 ml



**PETROL PRE-EMISSION TEST TREATMENT/Especial ITV**  
**PRODUCTO DE ACCIÓN INMEDIATA**

- Especialmente formulado para pasar la ITV según las nuevas regulaciones de emisiones.
- Reduce las emisiones de CO y HC.
- Reduce los humos de escape.
- Mejora la combustión, el rendimiento del motor y la economía de combustible.
- Ayuda a la limpieza de todo el sistema de combustible, incluyendo convertidor catalítico y filtro de partículas de gasolina

**APLICACIONES**

- Para todos los motores de gasolina incluyendo la inyección indirecta y directa y los motores híbridos.
- Compatible con todos los componentes del sistema de gasolina incluyendo convertidores catalíticos y filtros de partículas de gasolina.
- Para gasolina y biocombustible hasta E10. Para todos los motores diésel, incluyendo los common rail e inyector bomba.



Ref	EAN	Un/Caja	Capac.
18393 (W35792)	5411693 35792 3	12	500 ml

**MODO DE EMPLEO**

- Añadir el contenido de un envase de 500 ml a un depósito que contenga al menos 30 litros de gasolina.
- Conduzca por lo menos 50 km en autopista/autovía antes de pasar la ITV.
- Se puede utilizar como tratamiento curativo en caso de fallo por exceso de emisiones.





### PETROL EMISSION REDUCER TRATAMIENTO COMBUSTIÓN

- Reduce las emisiones de CO y HC.
- Mejora la fuerza, el par motor y la aceleración.
- Optimiza el consumo de combustible.
- Protege el motor cuando se usa combustible E10.
- Limpia los inyectores.
- Reduce la formación de depósitos en la cámara de combustión.

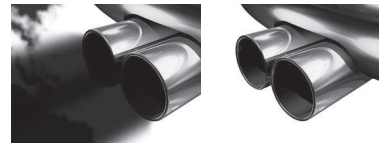
#### APLICACIONES

- Recomendado para todos los motores gasolina hasta E10.

#### MODO DE EMPLEO

- Añadir un envase de 500 ml a un mínimo de 40 l.

Ref	EAN	Un/Caja	Capac.
18463 (W29393)	5411693 29392 4	12	500 ml



### GDI EFFICIENCY RESTORER LIMPIADOR DE INYECTORES DE INYECCIÓN DIRECTA

- Formulación con alta concentración de PEA que proporciona una inmejorable limpieza de inyectores y tecnología para mantener dicha limpieza por más tiempo.
- Reduce el riesgo de pre-ignición a baja velocidad o LSPI (Low Speed Pre-Ignition).
- Mantiene la limpieza en EGR, Turbo, CAT y GPF y ofrece protección frente a los efectos de los combustibles E10 y E85 (corrosión).
- Test de tasa de flujo de inyectores: restablece la eficacia de los inyectores en un 98,3% en tan solo un llenado de depósito.

CONTIENE  
TECNOLOGÍA



Ref	EAN	Un/Caja	Capac.
18513(W37593)	5411693 37593 4	12	500 ml



### LIMPIADOR DE CATALIZADOR Y Sonda LAMBDA

- Restablece el funcionamiento del catalizador y la sonda lambda.
- Elimina los depósitos (aceites y partículas no quemadas).
- Reduce las emisiones de escape (preparando el vehículo para la ITV).

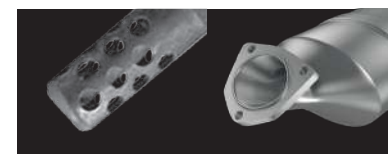
#### APLICACIONES

- Recomendado para todos los motores de gasolina.
- Para gasolina y biocombustible hasta E10.

#### MODO DE EMPLEO

- Preventivo: añadir un bote al depósito lleno.
- Curativo: añadir un bote a un depósito con al menos 30 litros.

Ref	EAN	Un/Caja	Capac.
18723 (W25692)	5411693 25692 9	12	500 ml





### SUSTITUTO DEL PLOMO

- Lubrica y protege las válvulas, reduciendo su desgaste y formando una capa protectora.
- Previene la degradación del carburante en el depósito cuando el motor no se utiliza durante meses.
- Facilita el arranque del motor.

#### APLICACIONES

- Para todos los motores de gasolina de 2 y 4 tiempos.
- Para motores GLP, yates, grupos electrógenos, cortacéspedes, etc.

#### MODO DE EMPLEO

- Un envase de 250 ml trata 250 litros de gasolina.

Ref	EAN	Un/Caja	Capac.
18003 (W70611)	5411693 706110	12	250 ml



### FUEL SYSTEM CLEANER LIMPIADOR INYECCIÓN GASOLINA

- Mantiene limpio el sistema de alimentación.
- Evita la formación de depósitos sobre los inyectores, las válvulas y en el carburador.
- Lubrica los inyectores, las válvulas y el sistema de alimentación.

#### APLICACIONES

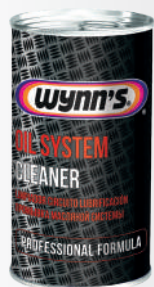
- Para todo tipo de motores gasolina.

#### MODO DE EMPLEO

- Añadir cada 2.000 km. Con un bote de 325 ml se tratan 40 a 70 litros de gasolina.
- En caso de tráfico urbano: un bote a cada llenado.



Ref	EAN	Un/Caja	Capac.
18293 (W61354)	5411696 135481	12	325 ml

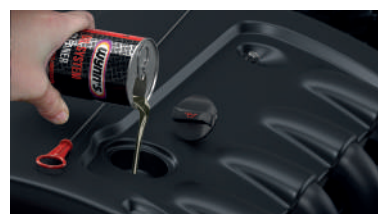


### OIL SYSTEM CLEANER LIMPIADOR CIRCUITO DE LUBRICACIÓN

- Limpia internamente los motores, sistemas hidráulicos, cajas de cambio y diferenciales.
- Mantiene impurezas disueltas en suspensión y previene su acumulación.
- Compatible con aceites minerales y sintéticos, compatible con Low SAPS.
- Recomendado antes de cada cambio de aceite en todos los vehículos.
- Con 1 envase de 325 ml se tratan de 3 a 6 litros de aceite motor (a cada cambio de aceite).
- Para cajas de cambios manuales, diferenciales, reductores y circuitos hidráulicos: añadir al 5 %.

#### COMPATIBLE LOW SAPS

Ref	EAN	Un/Caja	Capac.
18223 (W47244)	5411693 472442	12	325 ml



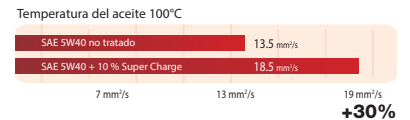


### **SUPER CHARGE®** MEJORADOR DE LA COMPRESIÓN

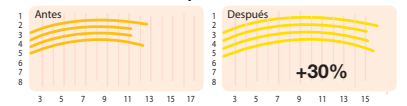
- Reduce los humos de escape causados por el consumo de aceite.
- Mejora el índice de viscosidad de los aceites de motor a alta temperatura y previene las fugas en los retenes de caucho.
- Reduce el consumo excesivo de aceite por los segmentos de pistón y las guías de las válvulas.
- Regenera la elasticidad de los retenes y juntas de caucho.
- Restablece la compresión y la presión del aceite.
- En caso de altas temperaturas y de fuerte carga del motor.
- Especialmente recomendado para los motores de alto kilometraje.
- Con 325 ml se tratan de 3 a 6 litros de aceite motor (cada cambio de aceite).

Ref	EAN	Un/Caja	Capac.
18243 (W74944)	5411693 74944 5	12	325 ml

#### **Incremento de la viscosidad**



#### **Compresión de la válvula en bares**



### **SUPER FRICTION PROOFING**

- Reduce la fricción y el desgaste.
- Mejora la estanqueidad de los segmentos.
- Aporta una protección adicional a las piezas metálicas.
- Prolonga la vida del aceite.
- Reduce el consumo de carburante.
- Compatible con Low SAPS.

#### **COMPATIBLE LOW SAPS**

Ref	EAN	Un/Caja	Capac.
18233 (W47041)	5411693 47041 7	12	325 ml



### **ENGINE OIL STOP LEAK** TAPA FUGAS ACEITE MOTOR

- Evita y detiene las fugas de aceite del motor sin desmontaje.
- Regenera la elasticidad de los anillos de estanqueidad de caucho y neopreno del cigüeñal, árbol de levas y vástago de válvula.
- Recomendado para todos los motores de gasolina y diésel con o sin turbo que tengan pérdidas de aceite.
- Con 325 ml se tratan 3 a 6 litros de aceite de motor.

#### **COMPATIBLE LOW SAPS**

Ref	EAN	Un/Caja	Capac.
18263 (W77441)	5411693 77441 6	12	325 ml



### **HYDRAULIC VALVE LIFTER CONCENTRATE** EMPUJADORES HIDRÁULICOS

- Restablece el buen funcionamiento de los empujadores hidráulicos.
- Libera los componentes de los empujadores hidráulicos extremadamente sucios.
- Disuelve las impurezas, los depósitos de goma y de laca en los conductos de aceite.
- Contiene agentes anti-desgaste.
- Reduce el ruido del accionamiento de las válvulas.
- Para todos los motores de gasolina y diésel con o sin turbo.
- Con 1 envase de 325 ml se tratan de 3 a 6 litros de aceite de motor.

#### **COMPATIBLE LOW SAPS**

Ref	EAN	Un/Caja	Capac.
18253 (W76844)	5411693 76844 6	12	325 ml





### H.P.L.S. TRANSMISSION TREATMENT

#### ADITIVO PARA ACEITE DE CAJAS DE CAMBIO

- Mejora las características anti-desgaste y la viscosidad de los aceites para la caja de cambios.
- Previene y tapa las fugas del aceite.
- Facilita el cambio de marchas.
- Reduce los ruidos, la fricción y el desgaste en las cajas de cambios manuales y los diferenciales.
- Para los mecanismos de dirección, cajas de cambios manuales y diferenciales. Puede ser utilizado para aceites API GL y ATF Dexron.
- Con 125 ml se tratan 2 litros de aceite. No usar este producto en las transmisiones automáticas.

Ref	EAN	Un/Caja	Capac.
18273 (W59403)	5411693 59403 8	24	125 ml



### AUTOMATIC TRANSMISSION TREATMENT

#### ADITIVO PARA TRANSMISIONES AUTOMÁTICAS

- Evita y detiene las fugas.
- Rejuvenece las juntas de goma y las juntas tóricas.
- Limpia y protege el sistema mediante detergentes y dispersantes.
- Proporciona un cambio más fácil.
- Previene el envejecimiento y la oxidación de los fluidos de transmisión automática.
- Prolonga la vida de los componentes.
- Se puede añadir a todos los aceites de transmisión automática que correspondan a las especificaciones Dexron II, III o VI, Ford, LHM o equivalentes.
- También para servodirecciones que contienen aceite de transmisión automática.
- Un bote de 325 ml trata hasta 6,5 litros de aceite de transmisión automática.
- Para servodirecciones: 50 ml/litro de aceite.

Ref	EAN	Un/Caja	Capac.
18383 (W64544)	5411693 64544 0	12	325 ml



### POWER STEERING STOP LEAK

#### TAPAFUGAS DIRECCIÓN ASISTIDA

- Previene y tapa las fugas sin desmontaje.
- Regenera la elasticidad de las juntas de goma.
- Asegura el buen funcionamiento y disminuye los ruidos de la dirección asistida.
- Puede utilizarse con todos los aceites de dirección asistida, tales como: Dexron II, Dexron III, Dexron IV, Ford, Citroën, LHM, 6002000 para VW, Audi, Seat, Skoda, BMW,...o especificaciones equivalentes. No puede utilizarse con aceite LHM de Citroën.
- Con 125 ml se tratan 2 litros de aceite.

Ref	EAN	Un/Caja	Capac.
18703 (W64503)	5411693 64503 7	24	125 ml





**COOLING SYSTEM STOP LEAK**  
**TAPA FUGAS SISTEMA DE REFRIGERACIÓN**

- Detiene y previene las fugas en el radiador, el sistema de refrigeración y la junta de la culata.
- Mejora la protección anticorrosiva.
- No repara los manguitos con fisuras o grietas, ni los obstruye.

**APLICACIONES**

- Para todos los sistemas de refrigeración de los motores gasolina y diésel.

**MODO DE EMPLEO**

- Con una lata de 325 ml se tratan los sistemas de refrigeración de 5 a 12 litros.



Ref	EAN	Un/Caja	Capac.
18203 (W45644)	5411693 45644 2	12	325 ml



**COOLING SYSTEM FLUSH**  
**LIMPIADOR CIRCUITO DE REFRIGERACIÓN**

- Para una limpieza profunda del sistema de refrigeración
- Separa el óxido y el sarro.
- Diluye el aceite y la grasa.
- Inofensivo para los tubos flexibles, las uniones en caucho y todos los metales del sistema de refrigeración
- Evita el ensuciamiento del nuevo líquido de refrigeración.

**APLICACIONES**

- Para todos los sistemas de refrigeración de los motores gasolina y diésel.

**MODO DE EMPLEO**

- Con una lata se trata un sistema de 5 a 12 litros.



Ref	EAN	Un/Caja	Capac.
18213 (W45944)	5411693 45944 3	12	325 ml


**FUEL BIOCIDO  
ANTIBACTERIAS**

- Elimina bacterias, mohos y hongos.
- Evita la proliferación de microbios.
- Es soluble en hidrocarburos y agua residual.
- No afecta a la calidad del carburante, es completamente combustible.
- Neutraliza ácidos que los microorganismos pueden formar.
- Añadir entre el 0,05% y el 0,1% según si es con carácter preventivo o curativo.

Ref	EAN	Un/Caja	Capac.
18595 (W10696)	5411693 10696 5	4	5l


**DIESEL SYSTEM TREATMENT  
LIMPIEZA EXTREMA**

- Mejora la combustión limpiando y lubricando la bomba y los inyectores.
- Restablece la pulverización de los inyectores.
- Retrasa la contaminación del filtro de combustible.
- Reduce las partículas de hollín del escape.
- Neutraliza el agua de condensación.
- Añadir entre 0,1% y 0,2%; en caso de humos fuertes 0,5%.

Ref	EAN	Un/Caja	Capac.
18363 (W51695)	5411693 51695 5	12	1l


**ICE PROOF FOR DIESEL  
ESPECIAL BAJAS TEMPERATURAS**

- Disminuye el punto de congelación, hasta -30 °C, dependiendo del tipo de gasóleo (Cold Filter Plugging Point).
- Reduce la formación de cristales de parafina.
- Evita la obstrucción del filtro a bajas temperaturas.
- 1 l trata 1.000 litros de combustible diésel.

Ref	EAN	Un/Caja	Capac.
18544 (W22795)	5411693 22795 0	12	1l
18543 (W22710)	5411693 22710 3	12	250 ml


**DPF OFF CAR CLEANER  
LIMPIADOR EXTREMO PARA FILTROS DE PARTÍCULAS DIÉSEL**

- Producto para limpieza por inmersión.
- Elimina las obstrucciones en el filtro de partículas causadas por el hollín, la ceniza y otros tipos de contaminación.
- Restablece la presión del coche a niveles correctos.
- Seguro para el uso en todo tipo de DPFs y sin impacto para los elementos del catalizador en el filtro.
- Biodegradable.

Ref	EAN	Un/Caja	Capac.
18985	841041018985 1	4	5l



### DRY FUEL TRATAMIENTO ANTICONDENSACIÓN

- Absorbe el agua en el sistema de alimentación.
- Protege contra la herrumbre y la corrosión.
- Previene la formación de hielo en el carburador y el filtro del combustible.
- Efectúa una limpieza suave de los inyectores.
- Asegura un mejor arranque en frío.
- Es apto para motores diésel y gasolina y no contiene componentes que puedan dañar los catalizadores.

#### APLICACIONES

- Recomendado para todo tipo de motores de gasolina y diésel, con o sin turbo.
- Para coches, camiones.

#### MODO DE EMPLEO

- Primer tratamiento o en caso de contaminación severa con agua: añadir 0,6 % (6 litros cada 1.000 litros de combustible) al depósito de combustible.

Ref	EAN	Un/Caja	Capac.
18585 (W71896)	5411693 71896 0	4	5 l
18588 (W71898)	-	1	60 l

- Tratamiento normal para evitar la contaminación con agua: añadir 0,3 % (3 litros cada 1.000 litros de combustible) al depósito de combustible.



### RCO 3.1 ECONOMÍA DE COMBUSTIBLE

**Wynn's DIESEL RCO 3.1** es un tratamiento diésel que mejora la economía del combustible, garantizando al menos un ahorro del 3,1% del consumo habitual. Ahorro certificado y testado por UTAC CERAM, organismo francés especializado en la regulación y aprobación de certificaciones.

- **3,1% ahorro**
- Reducción de Emisiones : CO<sub>2</sub> = -3%, NO<sub>x</sub> = -20%, HC = -45%
- Limpieza completa del sistema de alimentación: Inyectores, EGR, Turbo, etc.
- Conforme a EN590.

#### APLICACIONES

- Para Diesel, GNR, DML, GOP y Agro hasta B30.

#### MODO DE EMPLEO

- Dosis : 1/1000 L.
- Envase 30 L. Para 30,000 litros.



Ref	EAN	Un/Caja	Capac.
39497	5411693 39497 3	1	30 l

## RCO 3.1



### SUPER CHARGE® MEJORADOR COMPRESIÓN MOTOR

- Reduce los humos de escape causados por el consumo de aceite.
- Mejora el índice de viscosidad de los aceites de motor a alta temperatura, y previene las fugas en los retenes de caucho.
- Reduce el consumo excesivo de aceite por los segmentos de pistón y las guías de las válvulas.
- Regenera la elasticidad de los retenes y juntas de caucho.
- Restablece la compresión y la presión del aceite.

Ref	EAN	Un/Caja	Capac.
18373 (W51395)	5411693 51395 4	12	1 l



**MULTISERVE**  
LIMPIEZA INTERIOR DEL VEHÍCULO 4 EN 1

La máquina **MultiSERVE** permite al taller limpiar internamente el motor en su totalidad. **MultiSERVE** da respuesta a los nuevos problemas de contaminación interna del motor, facilitando la limpieza de los nuevos dispositivos incorporados en los nuevos coches (DPF, EGR, Inyectores piezoeléctricos, etc.) sin desmontar. Fácil, rápida y económica, diseñada para los talleres que quieran aumentar la productividad y dar respuesta las nuevas necesidades mantenimiento y prevención de los vehículos.

**4 funciones en 1 máquina, permitiendo limpiar, sin desmontar, los siguientes sistemas y componentes:**

- Sistema de Inyección
- Sistema de Admisión de Aire
- Turbo
- Filtro de Partículas (DPF)

**MODO DE EMPLEO**

- Seguir el manual de la máquina.

Ref	EAN	Un/Caja	Capac.
68433	5411693 68433 3	1	-



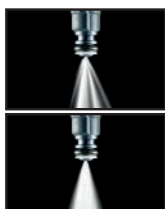
EVITA LA CONTAMINACIÓN INTERNA DEL MOTOR ANTES DE QUE SEA DEMASIADO TARDE



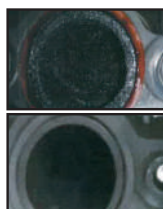
**MULTISERVE**  
4 EN 1



LIMPIEZA DE INYECTORES



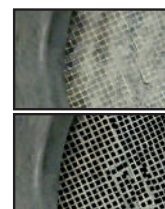
LIMPIEZA DE ADMISIÓN



LIMPIEZA DEL TURBO



LIMPIEZA DEL DPF







# ENCUENTRA RÁPIDAMENTE LA SOLUCIÓN A LOS PROBLEMAS MÁS FRECUENTES DE LOS VEHÍCULOS

## LA MEJOR HERRAMIENTA DE DIAGNÓSTICO PARA PROFESIONALES DE LA AUTOMOCIÓN

Wynn's ha rediseñado su web con el objetivo de ofrecer un apoyo mejorado a sus clientes y partners. La nueva web viene acompañada de la aplicación **Wynn's Expert** - una nueva herramienta completamente enfocada a los profesionales de la reparación de vehículos.



## PRO.WYNNS.ES

### UNA WEB PARA PROFESIONALES

Diseñada teniendo en mente al usuario profesional de la automoción, la web ofrece un gran número de herramientas y servicios para encontrar soluciones de aditivos efectivas, rentables y fáciles de utilizar. La web está desarrollada para satisfacer las necesidades del usuario y su estructura intuitiva y diseño moderno hacen que sea muy fácil navegar a través de las nuevas funcionalidades.

- Acceso 24 horas del día, 7 días a la semana, a la información de producto, fichas técnicas y fichas de datos de seguridad.
- Un solucionador de problemas para encontrar las soluciones Wynn's a los problemas frecuentes de los vehículos.
- Un comparador de productos para entender el funcionamiento de cada producto.
- Consejos técnicos e información sobre las últimas tecnologías de la mano de nuestros Expertos Wynn's.

## APLICACIÓN WYNN'S EXPERT

### LA APLICACIÓN PARA LOS PROFESIONALES DE LA REPARACIÓN DE VEHÍCULOS

Imagina tener acceso inmediato a una herramienta que diagnostica los problemas del día a día relacionados con la contaminación interna de los vehículos. Wynn's Expert es la herramienta todo-en-uno sobre soluciones de aditivos para los profesionales de la automoción y es completamente gratuita.



**SOLUCIONADOR DE PROBLEMAS**  
Encuentra soluciones para los problemas más comunes de los vehículos



**RECIBE NOTIFICACIONES**  
Noticias, consejos y trucos Wynn's disponibles 24/7



**ESCANEA UN PRODUCTO**  
Encuentra toda la información clave al instante



**PREGUNTA A NUESTROS EXPERTOS**  
Comunicate directamente con los expertos técnicos de Wynn's



**ENCUENTRA UN DISTRIBUIDOR**  
Encuentra al distribuidor Wynn's más cercano



**CATÁLOGO DE PRODUCTOS**  
Toda la información sobre los productos siempre a mano

### DESCÁRGALA GRATIS AHORA

Disponible para Android e iOS para Móviles y Tablets



### Sobre Wynn's

Wynn's formula soluciones de aditivos de valor añadido para solucionar problemas importantes en los vehículos de manera rápida y eficaz. Durante más de 80 años, el departamento de investigación y desarrollo de Wynn's ha ido desarrollando tecnologías de limpieza y lubricación innovadoras para la industria de la automoción. La calidad de producto, así como la salud, la seguridad y el medio ambiente han sido siempre nuestra prioridad. La clave del éxito de Wynn's se basa en su conocimiento técnico, sus años de experiencia y la excelente calidad de sus productos, el cual ha sido confirmado por muchos fabricantes de vehículos líderes. Wynn's es una marca del grupo ITW (Illinois Tool Works).

Más información: [pro.wynns.es](http://pro.wynns.es)



Síguenos en redes sociales:  
**Facebook** @krafftauto  
**Instagram** @krafftauto



## LIMPIEZA DE INYECTORES



### DIESEL SYSTEM PURGE\*

- Certificado por TÜV.
- Limpia los inyectores, la bomba y la cámara de combustión.
- Restablece el buen funcionamiento de los inyectores y mejora la combustión.
- Disminuye las emisiones de gas nocivo del escape y de hollín.
- No daña los catalizadores.

Ref	EAN	Un/Caja	Capac.
18343 (W89195)	5411693 89195 3	12	1l



### INJECTION SYSTEM PURGE\*

- Certificado por TÜV.
- Limpia las válvulas, los inyectores, las cámaras de combustión y demás órganos vitales de los sistemas de alimentación de gasolina de los motores con carburador ó inyección, sin desmontar.
- Libera las válvulas de escape.
- No daña los catalizadores.
- Disminuye la emisión de sustancias contaminantes.
- Restablece el buen funcionamiento de los inyectores y mejora la combustión.

Ref	EAN	Un/Caja	Capac.
18353 (W76695)	5411693 76695 4	12	1l



## LIMPIEZA DE ADMISIÓN



### DIESEL INTAKE CLEANER\*

Wynn's Diesel Air Intake Cleaner es un tratamiento extremadamente poderoso para eliminar depósitos y el hollín del cuerpo de admisión.

- Elimina rápidamente los depósitos y los contaminantes de hollín del colector de admisión, las válvulas de entrada, los asientos de válvula y la cámara de combustión.
- Reduce las emisiones de escape.
- Restaura el rendimiento perdido del motor y garantiza una marcha en vacío suave.
- Reduce el consumo de combustible.

Ref	EAN	Un/Caja	Capac.
11395 (W113995)	5411693 11395 6	12	1l



### PETROL INTAKE CLEANER\*

- Elimina rápidamente los depósitos de la válvula de entrada y salida de GDI (Inyección directa de gasolina).
- Elimina los depósitos y los contaminantes de hollín del cuerpo del acelerador, los asientos de la válvula y la cámara de combustión.
- Reduce el consumo de combustible.
- Reduce las emisiones de escape.
- Restaura el rendimiento perdido del motor y garantiza una marcha suave.

Ref	EAN	Un/Caja	Capac.
10995 (W10995)	5411693 10995 9	12	1l

\* **NOTA:** No utilizar estos productos directamente en el tanque de combustible.



## LIMPIEZA DEL TURBO



### DIESEL TURBO SERVE\*

Producto especialmente diseñado para limpiar el turbo a través de la máquina de Multiserve.

- Elimina la acumulación de carbono de la turbina y libera los álabes de la geometría variable.
- Reestablece la potencia del motor y la respuesta del acelerador.

- Extiende la vida del turbo y el catalizador de oxidación diésel.
- Mejora la combustión y reduce las emisiones de hollín.
- Elimina los residuos del catalizador de oxidación del diésel y tiene un buen efecto de limpieza sobre la válvula de EGR.

Ref	EAN	Un/Caja	Capac.
38295 (W38295)	5411693 38295 6	12	1 l

## LIMPIEZA DEL DPF



### PACK DPF CLEANER\*

Especialmente formulado para el lavado del filtro de partículas del vehículo.

- Elimina la mayoría de los depósitos sólidos presentes en los filtros de partículas con problemas graves de obturación / obstrucción.
- Reduce la contrapresión para corregir los niveles de funcionamiento del vehículo, lo que le permite abandonar el modo de emergencia (la luz de alarma se enciende en ciertos vehículos).
- Los elementos del catalizador presentes en las paredes de los filtros no se ven afectados.
- Producto químicamente estable y biodegradable.
- El DPF FLUSH, se debe usar después de este producto para completar el procedimiento de limpieza.

Ref	EAN	U/C	Cap.
18784(W18784)	8410410 187840	12	1 l



### DPF FLUSH\*

Fluido de enjuague DPF. Siempre debe utilizarse después de WYNN'S DPF CLEANER para neutralizar su alcalinidad y eliminar el hollín, asegurando una excelente protección del sistema de escape como etapa final de la limpieza.

- Formulación sin cenizas y libre de metales.
- No contiene agentes que puedan atacar a los elementos responsables de catalizar las reacciones naturales para la eliminación de partículas sólidas en el filtro.
- Compatible con todos los DPF.



### DIESEL DPF REGENERATOR

- Limpia y regenera los filtros de partículas diésel obstruidos sin desmontaje.
- Reduce la temperatura a la que el hollín se quema.
- Usar en motores diésel con todo tipo de filtros de partículas.
- Usar con combustible diésel y biodiésel hasta B30.

Ref	EAN	U/C	Cap.
18493 (W28392)	8410410 28392 5	12	1 l

\* Las 3 referencias se pueden comprar en Pack 18789



\* **NOTA:** No utilizar estos productos directamente en el tanque de combustible.



**AIRCO-CLEAN®  
 y  
 CABIN  
 DISINFECTANT**  
 TESTADOS  
 DE ACUERDO  
 A LA NORMA  
 EN 14476 + A2:2019



### MÁQUINA AIRCOMATIC III

- 2-en-1 generador de ozono y nebulizador ultrasónico
- Limpieza de todo el sistema de climatización
- Sin necesidad de desmontaje
- La máquina nebuliza el líquido en microgotas.
- Rápido: 15-45 minutos

Ref	EAN	Un/Caja	Capac.
68480	5411693 68480 7	1	



### AIRCO CLEAN®

- Limpia las superficies del evaporador y del sistema de climatización, eliminando los microorganismos que provocan alergias y malos olores, y desinfectando de bacterias y virus, incluidos los virus encapsulados.

\* Utilice los biocidas de forma segura. Lea siempre la etiqueta y la información sobre el biocida antes de usarlo.

Ref	EAN	Un/Caja	Capac.
30210	5411693 30210 7	12	100 ml



### CABIN DISINFECTANT

- Limpia las superficies del habitáculo de bacterias y virus, incluidos los virus encapsulados.

\* Utilice los biocidas de forma segura. Lea siempre la etiqueta y la información sobre el biocida antes de usarlo.

Ref	EAN	Un/Caja	Capac.
36807	5411693 36807 3	12	100 ml



### AIR PURIFIER

- Elimina los malos olores provocados por p. ej.: mascotas, comida, nicotina... del habitáculo de pasajeros

Ref	EAN	Un/Caja	Capac.
18443	5411693 31705 7	12	60 ml





## ADITIVOS / GAMA PREMIUM MOTOR EN SU MÁXIMA EXPRESIÓN



### TRATAMIENTO FÓRMULA MOTORES

- Protege contra la fricción y el desgaste.
- Prolonga la vida útil del motor.
- Asegura el máximo rendimiento.
- Repetir en cada cambio de aceite o cada 20.000 km para lograr máxima eficacia.
- Compatible con todo tipo de aceites de motor minerales y semi-sintéticos.



Ref	EAN	Un/Caja	Capac.
23021 (61318750)	502634901362 9	6	750 ml
23023 (61323500)	502634901363 6	6	500 ml



### TRATAMIENTO SINTÉTICO DEL MOTOR "ALTO RENDIMIENTO"

- Protege el motor contra el calor y la fricción.
- Prolonga la vida útil del motor.
- Especialmente formulado para aceites sintéticos o semi-sintéticos.
- Especialmente diseñado para motores de alto rendimiento.
- Válido para gasolina y diésel.
- Repetir en cada cambio de aceite o cada 20.000 km para lograr máxima eficacia.



Ref	EAN	Un/Caja	Capac.
23041 (62318750)	502634901367 4	6	750 ml



### LÍQUIDO DE DIRECCIÓN ASISTIDA

- Detiene y elimina las fugas.
- Lubrica las bombas.
- Reduce el desgaste y la fricción.
- Mantiene las juntas en buenas condiciones.
- Máximo rendimiento en alta y baja temperatura.



Ref	EAN	Un/Caja	Capac.
23051 (64023500)	502634901374 2	6	500 ml



### LAVAMANOS FAST ORANGE

- Fórmula cítrica natural.
- Contiene microgránulos naturales para una perfecta y rápida limpieza sin la necesidad de agua.
- Elimina eficazmente la suciedad, grasa, resina, tinta de impresoras, pintura, adhesivos y colas.
- Contiene acondicionadores de la piel de alta calidad incluyendo pómex en grano fino, aceite lanolina, aloe vera, glicerina jojoba para suavizar las manos más ásperas.
- Elimina las manchas en la ropa, los olores de animales domésticos y otras necesidades de limpieza del hogar.
- No contiene disolventes de petróleo.
- Biodegradable.

Ref	EAN	Un/Caja	Capac.
35404	8410410 35404 4	6	440 ml
35405	8410410 35405 1	4	3,78l
35406	8410410 35405 1	27	3,78l



#### BOX PALLET

Ref. 35406  
27 Uds./Caja





**RANGO DE TEMPERATURA:**  
-60 °C a 220 °C.

**SILKRON SPG NEGRO**

- Silicona acética monocomponente especial para la formación de juntas.
- Resistente al aceite y altas temperaturas (-60 °C + 220 °C).
- Puede eliminarse fácilmente en desmontaje o reparación.

Ref	EAN	Un/Caja	Capac.
54291	8410410 54291 5	24	75 ml
54292	8410410 54292 2	12	200 ml
54293	8410410 54293 9	12	300 ml



**RANGO DE TEMPERATURA:**  
-60 °C a 300 °C.

**SILKRON HT (ALTA TEMPERATURA)**

- Sellador de silicona para la formación de juntas "in situ" con características de resistencia al aceite y altas temperaturas (-60 °C +300 °C).

Ref	EAN	Un/Caja	Capac.
54281	8410410 54281 6	24	75 ml
54283	8410410 54283 0	12	300 ml



**RANGO DE TEMPERATURA:**  
-59 °C a 232 °C.

**RIGHT STUFF**

- La nueva generación de formadores de juntas
- Fórmula a base de elastómeros.
- Más resistente y mayor estanqueidad que las juntas tradicionales.
- Permite crear juntas de cualquier tamaño en 1 minuto, proporcionando un perfecto sellado y adhesión en las aplicaciones profesionales de ensamblaje.





**SUPRA BLUE**  
APLICACIONES DE USO ESTÁNDAR

- Formador de juntas con extraordinaria resistencia al aceite, de curado rápido, bajo olor, no corrosivo, no daña sensores de oxígeno.
- Formulado para proporcionar un perfecto sellado y adhesión en las aplicaciones profesionales de ensamblaje de componentes mecánicos y uso general. Rango de temperatura intermitente (-70 °C a 260 °C).
- Resistencia a los fluidos de automoción y vibraciones. Color azul. Especificaciones OEM.

COLOR AZUL

RANGO DE TEMPERATURA:  
-70 °C a 260 °C.

Ref	EAN	Un/Caja	Capac.
35114	8410410 35114 2	12	80 ml



**SUPRA BLACK**  
MÁXIMA RESISTENCIA AL ACEITE

- Formador de juntas con extraordinaria resistencia al aceite, de curado rápido, bajo olor, no corrosivo, no daña sensores de oxígeno.
- Posee una alta flexibilidad y resistencia al aceite como consecuencia de su sistema de adhesión patentado. Rango de temperatura intermitente (-70 °C a 260 °C).
- Resistencia a los fluidos de automoción y vibraciones. Color negro. Especificaciones OEM.

COLOR NEGRO

RANGO DE TEMPERATURA:  
-70 °C a 260 °C.

Ref	EAN	Un/Caja	Capac.
35124	8410410 35124 1	12	80 ml



**SUPRA GREY**  
MOTORES DE GRAN POTENCIA

- Formador de juntas formulado para aplicaciones de elevado par.
- Muy resistente a compresión y altas presiones.
- No corrosivo y bajo olor. Resistente a fluidos de automoción, aceite y vibración.
- Rango de temperatura intermitente (-70 °C a 260 °C). Color gris. Especificaciones OEM.

COLOR GRIS

RANGO DE TEMPERATURA:  
-70 °C a 260 °C.

Ref	EAN	Un/Caja	Capac.
35134	8410410 35134 0	12	80 ml



**SUPRA COPPER**  
ALTA TEMPERATURA

- Formador de juntas formulado para su aplicación en motores que trabajan a gran temperatura, motores de 4 cilindros, turboalimentados y de grandes prestaciones. No daña sensores de oxígeno.
- Es el formador de juntas de mayores prestaciones y resistencia a alta temperatura intermitente (-70 °C a 350 °C).
- Tres veces más resistente al aceite que las siliconas convencionales. Color cobre. Especificaciones OEM.

COLOR COBRE

RANGO DE TEMPERATURA:  
-70 °C a 350 °C.

Ref	EAN	Un/Caja	Capac.
35144	8410410 35144 9	12	80 ml





### FIJADOR ALTA RESISTENCIA ROJO

- Formula exclusiva para motores modernos y aplicaciones de alto rendimiento que requieren resistencia a temperaturas extremas.
- Protege la rosca de la corrosión.
- Desmontable con calor y herramientas especiales.
- Rango de temperatura de -54 °C a 149 °C.

Ref	EAN	Un/Caja	Capac.
35375	8410410 35375 7	6	50 ml



### FIJADOR MEDIA RESISTENCIA AZUL

- Evita el aflojado causado por las vibraciones.
- Protege la rosca de la corrosión.
- Desmontable con herramientas de mano.
- Rango de temperatura de -54 °C a 149 °C.

Ref	EAN	Un/Caja	Capac.
35362	8410410 35362 7	12	10 ml
35395	8410410 35395 5	6	50 ml



### SOLDADURA EN FRÍO 5 Min

- Adhesivo bicomponente que elimina la necesidad de soldar.
- Curado en 15 minutos.
- Repara, rellena y une acero, hierro, bronce, aluminio y cobre.
- Una vez curado puede ser lijado, perforado y pintado.
- Resiste todo tipo de fluidos de automoción.
- Soporta temperaturas de hasta 178°C.
- Resistencia: 21 MPa.

Ref	EAN	Un/Caja	Capac.
35251	8410410 35251 4	12	56 g



### ADHESIVO EPOXI MULTI-METAL 4 Min

- Elimina la necesidad de soldar.
- Rellena huecos y no encoge.
- Cura en 4 minutos. Una vez curado puede ser perforado, lijado y rellenado.
- Resistente al agua y a disolventes.
- Rango de temperatura de -51 °C a 149 °C.
- Resistencia: 31 Mpa.

Ref	EAN	Un/Caja	Capac.
35241	8410410 35241 5	12	25 ml



### SOLDADURA DE PLÁSTICO 5 Min

- Adhesivo estructural de dos componentes diseñado para la unión de una gran variedad de materiales plásticos. Forma una adhesión fuerte y duradera en la mayoría de plásticos, cerámica, madera en cualquier combinación.
- Rápido curado, 5 minutos a temperatura ambiente.
- Rango de temperatura de -51 °C a 121 °C.
- Resistente al agua y fluidos químicos de automoción. Resistencia superior a 23,4 Mpa.

Ref	EAN	Un/Caja	Capac.
35223	8410410 35223 1	12	25 ml



### DESCARBONIZADOR DE INYECTORES

- Elimina eficazmente los depósitos de carbonilla que se acumulan alrededor de los inyectores del motor y otras piezas del motor.
- Disuelve los depósitos de carbonilla para facilitar la extracción del inyector.
- El producto también está diseñado para eliminar juntas de silicona.

Ref	EAN	Un/Caja	Capac.
35671	8410410 35671 0	12	500 ml



### LIMPIADOR DE FRENOS Y EMBRAGUES

- Producto formulado especialmente para limpiar y desengrasar eficaz y rápidamente la suciedad y los depósitos que se acumulan en los frenos de tambor y disco.
- No es agresivo para los cauchos utilizados en los sistemas de frenado.
- No contiene compuestos clorados ni fluorados (CFC) que perjudican al medio ambiente.

Ref	EAN	Un/Caja	Capac.
12813	8410410 12813 3	12	500 ml



### LIMPIADOR DE CONTACTOS

- Producto formulado especialmente para limpiar y desengrasar eficaz y elementos de los circuitos eléctricos-electrónicos.
- Actúa y seca rápidamente sin dejar residuos.
- Es dieléctrico, soluble en agua e incoloro.
- Compatible con todo tipo de plásticos, metales y gomas.
- Temperatura de utilización de 5°C a 30°C.
- Desconectar los productos antes de aplicar el producto.

Ref	EAN	Un/Caja	Capac.
35661	8410410 35661 1	12	500 ml



### GRASA EN SPRAY

- Lubricante especial de larga duración.
- Su fluidez facilita la aplicación y su secado rápido permite una óptima lubricación incluso en lugares inaccesibles.
- No descuelga. Resistencia a altas presiones.

Ref	EAN	Un/Caja	Capac.
35621	8410410 35621 5	12	500 ml



### MULTI-USO SPRAY

- Lubricante, anti-humedad, anti-corrosión, desbloqueante, penetrante. Lubrica cerraduras, bisagras y otros mecanismos.
- Desplaza el agua y facilita el arranque de motores húmedos. Protege equipos electrónicos y eléctricos. Suelta piezas oxidadas y agarrotadas. Protege contra la corrosión.

Ref	EAN	Un/Caja	Capac.
35631	8410410 35631 4	24	400 ml



### AFLOJATODO

- Penetrante y lubricante grafitado para soltar, deslizar o desenroscar con facilidad toda clase de piezas agarrotadas por el óxido o la suciedad.
- Facilita el posterior desmontaje.



Ref	EAN	Un/Caja	Capac.
35611	8410410 35611 6	24	400 ml



### LIMPIA MOTORES TERCLEN

- Limpia motores y cadenas.
- Para limpiar toda clase de motores, piezas mecánicas, suelos de garajes, etc.
- No ataca la pintura, gomas o plásticos de motor.

Ref	EAN	Un/Caja	Capac.
17762	8410410 17762 9	24	400 ml



### LIMPIA CARBURADOR Y SISTEMAS DE INYECCIÓN

- Facilita la eliminación de residuos (gomas, lacas y otras partículas) del carburador y de los elementos del sistema de inyección.

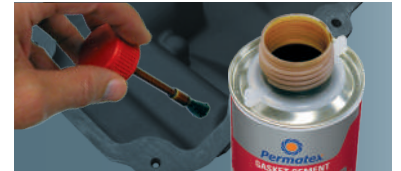
Ref	EAN	Un/Caja	Capac.
85113	8410410 85113 0	12	400 ml


**GASKET CEMENT - FORM A GASKET N.º 3**  
**SELLADOR DE JUNTAS**

- Producto sellante de secado al aire con gran poder de adhesión.
- Permanece flexible sin agrietarse en vibraciones y cambios de temperatura.
- Rango de temperatura (-54 °C a 204 °C). Resistente a la gasolina, el aceite y refrigerantes.

**RANGO DE TEMPERATURA:**  
**-54 °C a 204 °C.**

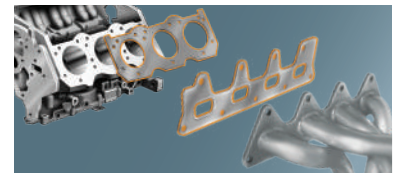
Ref	EAN	Un/Caja	Capac.
35572	8410410355720	8	118 ml


**COPPER SPRAY-A-GASKET®**  
**SELLADOR DE JUNTAS DE ALTA TEMPERATURA**

- Sellador de cobre de secado rápido que ayuda a disipar el calor, previene el calentamiento de las juntas y mejora la transferencia de calor.
- Rellena irregularidades de la superficie.
- Sella instantáneamente.
- Resiste todo tipo de fluidos de automoción.
- Aplicaciones: juntas de culata, juntas de colector de escape, turbocompresores..

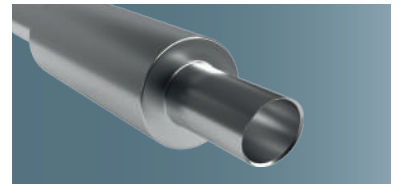
**RANGO DE TEMPERATURA:**  
**-45 °C a 260 °C.**

Ref	EAN	Un/Caja	Capac.
35580	8410410355805	12	331 ml


**SELLADOR TUBOS DE ESCAPE**

- Pasta selladora para montaje y sellado de tubos de escape.
- Evita las fugas y facilita el desmontaje posterior.
- Endurece con el calor desprendido y resiste temperaturas de 1.000 °C.

Ref	EAN	Un/Caja	Capac.
12232	8410410122322	24	100 g


**ESMERIL PARA VÁLVULAS AL AGUA**

- Producto destinado para el esmerilado (pulido) de válvulas al agua.
- Contiene inhibidores para evitar la oxidación de las válvulas y asientos.

\* Disponible en grano fino (12063) y grano grueso (12073).

Ref	EAN	Un/Caja	Capac.
12063	8410410120632	24	100 g
12073	8410410120731	24	100 g



## REPARACIÓN MOTOR / ESPECIAL TALLER OTROS PRODUCTOS DE REPARACIÓN



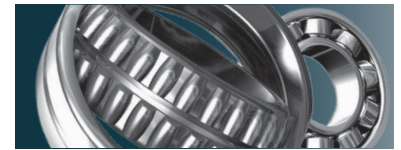
### AUTO-ARRANQUE SPRAY

- Producto que produce un arranque instantáneo con ignición progresiva.
- Efectivo hasta -30°C.
- Recomendado para todo tipo de motores utilizados en condiciones que hacen difícil la carburación (alta o baja temperatura, humedad, etc.).



### GRASA DE LITIO

- Grasa lubricante de uso general a base de aceite mineral de alto grado de refinado y jabón de litio.
- Contiene inhibidores de oxidación, corrosión y aditivos antidesgaste.
- Especialmente formulada para rodamientos, cojinetes lisos, articulaciones, guías, husillos, etc. No se elimina con el agua. Resiste altas temperaturas.



### SUELDA-BLOQUES

- Reparador de grietas y fisuras en el bloque del motor.





## MASILLA DUAL MASILLA UNIVERSAL DE RELLENO Y ACABADO

- Masilla multifuncional, recomendada especialmente para rellenos medios y finos, que requieran un acabado perfecto.
- El fácil lijado del producto y su color blanco, ayudan en la consecución de un perfecto acabado y facilitan su posterior pintado.
- Excelente adhesión sobre aluminio, acero, galvanizado, madera, cemento, etc.

\* Masilla + endurecedor.

COLOR BLANCO  ACABADO PERFECTO

Ref	EAN	Un/Caja	Capac.
14524	8410410 14524 6	8	1,5 kg*



## MASILLA ÉLITE 2000 MASILLA UNIVERSAL DE RELLENO Y ACABADO

- Masilla multifuncional, recomendada especialmente para rellenos medios y finos, que requieran un acabado perfecto.
- Su fácil lijado ayuda en la consecución de un perfecto acabado.
- Excelente adhesión sobre aluminio, acero, galvanizado, madera, cemento, etc.

\* Masilla + endurecedor.

COLOR VERDE CLARO  ACABADO PERFECTO

Ref	EAN	Un/Caja	Capac.
14444	8410410 14444 7	12	1,5 kg*



## MASILLA FIBER MASILLA DE FIBRA DE VIDRIO

- Masilla especialmente desarrollada para superficies que necesitan un volumen de relleno y un poder estructural importante.
- Muy apta para relleno de oquedades profundas y/o agujeros no muy extensos en carrocerías, embarcaciones, etc. Compuesta por cargas de Fibra de Vidrio, es la masilla de mayor poder de relleno y de creación de estructura.
- Excelente adhesión sobre sustratos de aluminio, acero, galvanizado, madera, cemento, etc.

\* Masilla + endurecedor.

COLOR VERDE  GRAN PODER RELLENO ESTRUCTURAL

Ref	EAN	Un/Caja	Capac.
14465	8410410 14465 2	8	1,4 kg*



## ENDURECEDOR PARA MASILLAS

Ref	EAN	Un/Caja	Capac.
14401	8410410 14401 0	20	40 g



## MASILLA ALUMINIUM MASILLA CON CARGA DE ALUMINIO

- Masilla especialmente diseñada para rehacer y reparar piezas de gran responsabilidad.
  - Las cargas minerales de aluminio, permiten que tenga características especiales de resistencia, creando una superficie altamente resistente y duradera.
  - Excelente adhesión sobre sustratos de aluminio, acero galvanizado, etc.
- \* Masilla + endurecedor.

COLOR GRIS  MÁXIMA RESISTENCIA

Ref	EAN	Un/Caja	Capac.
14424	8410410 14424 9	8	1,5 kg*



## MASILLA PLASTIC MASILLA PARA COMPONENTES DE PLÁSTICO

- Masilla especialmente desarrollada para la reparación de piezas de plástico y superficies que necesitan una gran flexibilidad.
  - Para relleno y acabado, elástico y flexible.
  - Contiene un componente especial que permite un excelente adhesión sobre sustratos de plástico. .
- \* Masilla + endurecedor.

COLOR GRIS  MÁXIMA

Ref	EAN	Un/Caja	Capac.
14514	8410410 14514 7	8	1,2 kg*

## GAMA BRICOLAJE



### METAL-LYCK "S"

- Masilla multifuncional para relleno y acabado de pequeñas imperfecciones.
  - Características de alto poder de relleno, fino acabado y fácil lijado.
  - Magnífica adhesión sobre sustratos de acero, galvanizados, madera, cemento, etc.
- \* Masilla + endurecedor.

Ref	EAN	Un/Caja	Capac.
14432	8410410 14432 4	12	250 g*



### MASILLA FIBRA DE VIDRIO

- Muy apta para relleno de oquedades profundas y/o agujeros en carrocerías, embarcaciones, etc.
  - Excelente adhesión sobre sustratos de acero, galvanizados, madera, cemento, etc..
- \* Masilla + endurecedor.

Ref	EAN	Un/Caja	Capac.
14462	8410410 14462 1	12	250 g*



### KIT FIBRA DE VIDRIO

- Conjunto de masilla de poliéster + Tela de fibra de vidrio + Endurecedor.
  - Forma una estructura resistente, cubriendo agujeros o roturas de dimensiones considerable.
  - Uso especial en carrocerías y embarcaciones.
- \* Masilla + endurecedor.

Ref	EAN	Un/Caja	Capac.
14492	8410410 14492 8	24	250 g*



## CARROCERÍA / GAMA PROFESIONAL PEGADO DE LUNAS



### SUPER RÁPIDO

- Producto de alta tecnología, para instalación inmediata de lunas y parabrisas. Producto de alto módulo y curado ULTRA-RÁPIDO para la colocación y pegado de lunas y parabrisas.
- El tiempo de disponibilidad del vehículo tras la colocación es de 1 hora para un vehículo con dos airbags delanteros.
- Homologación de Crash Test según FMVSS 212 y 208.



Ref	EAN	Un/Caja	Capac.
50643	8410410 50643 6	12	300 ml



### POLIURETANO RÁPIDO K-1

- Para instalación de lunas y parabrisas. Producto de alto módulo y curado RÁPIDO para la colocación y pegado de lunas fijas de automóvil.
- Permite una elasticidad permanente, excelente estanqueidad y una adhesión perfecta, proporcionando mayor rigidez a la carrocería.
- El tiempo de disponibilidad es de 1 hora en un vehículo sin airbags y 3 horas con 2 airbags delanteros.
- Homologación ensayo Crash Test realizado según FMVSS 212 y 208.



Ref	EAN	Un/Caja	Capac.
50513	8410410 50513 2	12	300 ml

### EQUIPO PEGADO LUNAS

- Se trata de un Kit compuesto por todos los elementos necesarios para el pegado RÁPIDO DE LUNAS.

#### CONTENIDO:

- 1 PU RÁPIDO 300 ml (Ref. 50513)
- 1 Cánula
- 1 Limpiador Adhesivo
- 1 Imprimación
- 1 Hisopo para la aplicación



Ref	EAN	Un/Caja	Capac.
50520	8410410 50520 0	6	300 ml







## CARROCERÍA / GAMA PROFESIONAL

### ABRILLANTADORES Y RENOVADORES



#### PULIMENTO

- Abrillantador a base de abrasivos controlados para utilización en el proceso de embellecimiento de la carrocería.
- Especialmente indicado en matización de pinturas viejas, renovación de ajados, eliminación de sobrecargas, etc.
- No contiene silicona.

Ref	EAN	Un/Caja	Capac.
14223	8410410 14223 8	12	650 ml



#### POLISH SIN SILICONA

- Abrillantador especial, sin silicona, a base de ceras de alta calidad y abrasivos controlados.
- Especialmente indicado para el profesional carrocerero.
- Fácil de aplicar y de resultados excelentes. Se utiliza en el abrillantado y acabado de la pintura.

Ref	EAN	Un/Caja	Capac.
14263	8410410 14263 4	12	650 ml

## ANTICORROSIVOS Y PROTECTORES



#### ANTIGRAVILLAS

- Producto muy tixotrópico a base de caucho y polímeros, preparados especialmente como protector ANTIGRAVILLA y sellado de juntas, así como protección anticorrosiva.
- Pintable.
- Excelente adhesión sobre acero desnudo e imprimado.
- Aplicaciones en pasos de ruedas, faldones, spoilers, juntas solapadas y soldaduras a puntos, etc.
- Permite ser roscado directamente a la pistola de aplicación.

Ref	EAN	Un/Caja	Capac.
14674 - Negra	8410410 14674 8	12	1 kg



# LÍQUIDO DE FRENOS, LHM, SERVODIRECCIONES Y ATF (TRANSMISIONES AUTOMÁTICAS) DOT 4 ABS/ESP, DOT-4 PLUS



## DOT-4 ABS/ESP

- Líquido de Frenos 100% Sintético. P.E. Seco 265 °C. P.E. húmedo 180 °C.
- Especialmente formulado para vehículos equipados con sistemas electrónicos de frenado ESP (Electronic Stability Program).
- Compatible con todos los líquidos de frenos DOT 3 y 4. Incompatible con líquidos de frenos de base silicona.

### ESPECIFICACIONES:

**DOT-4, UNE-26.109.88, SAE 1703, SAE J 1704, ISO 4925 clase 6, INTA 157113 D.**

Ref	EAN	Un/Caja	Capac.
10053	8410410 10053 5	12	500 ml



## DOT-4

- Líquido de Frenos 100% Sintético. P.E. Seco >260 °C. P.E. húmedo >155 °C.
- Compatible con todos los líquidos de frenos DOT 3 y 4. Incompatible con líquidos de frenos de base silicona.

### ESPECIFICACIONES:

**DOT-4, UNE-26.109.88, SAE 1703, SAE J 1704, ISO 4925 Class 4, INTA 157113 D.**

Ref	EAN	Un/Caja	Capac.
10063	8410410 10063 4	12	500 ml
10065	8410410 10065 8	4	5l





# LÍQUIDO DE FRENOS, LHM, SERVODIRECCIONES Y ATF (TRANSMISIONES AUTOMÁTICAS) LÍQUIDOS SERVODIRECCIONES



## LHM

- Líquido Hidráulico Mineral. Frenos-Circuitos Centralizados (CITROËN algunos modelos).

### ESPECIFICACIONES:

UNE-26.090.88, ISO 7308.

COLOR VERDE

Ref	EAN	Un/Caja	Capac.
10152	8410410 10152 5	12	500 ml
10154	8410410 10154 9	12	1 l



## LHSD

- Líquido Hidráulico Servodirecciones y Transmisiones Automáticas. (ATF tipo A subf. A) SAE 10W.

### ESPECIFICACIONES:

MB 236.2, ALLISON C-3, ZF TE ML 14, MAN 339 (A), PEGASO E24536.

COLOR ROJO

Ref	EAN	Un/Caja	Capac.
10162	8410410 10162 4	12	500 ml
10165	8410410 10165 5	5	5 l



## ACEITE PARA SISTEMAS HIDRÁULICOS CENTRALIZADOS Y DIRECCIÓN ASISTIDA

- Fluido hidráulico para circuitos centralizados, servodirecciones, amortiguadores y dirección asistida especialmente diseñado para AUDI-VW-SEAT-SKODA-BMW-CITROËN.

### ESPECIFICACIONES:

UNE-26.090.88, ISO 7308, VW TL 521.46, CITROËN B 712710, BMW.

COLOR VERDE

Ref	EAN	Un/Caja	Capac.
10144	8410410 10144 0	12	1 l



## FLUIDO SUSPENSIÓN HIDRACTIVE 3 Especial Citroën

- Fluido hidráulico sintético, color naranja, formulado exclusivamente para su utilización en los sistemas hidráulicos de los vehículos Citroën equipados con la suspensión Hydreactive 3, como el Citroën C5.

### ESPECIFICACIONES:

PSA S-712710.

COLOR NARANJA

Ref	EAN	Un/Caja	Capac.
10184	8410410 10184 6	12	1 l



## LÍQUIDO DE FRENOS, LHM, SERVODIRECCIONES Y ATF (TRANSMISIONES AUTOMÁTICAS)

ACEITE PARA TRANSMISIONES AUTOMÁTICAS Y SERVODIRECCIONES



### ATF DEXRON D-II

- Lubricante mineral multipropósito diseñado específicamente para transmisiones automáticas, servomecanismos, convertidores de par, direcciones asistidas, etc de turismos, vehículos comerciales y autobuses que requieran un fluido con un nivel DEXRON II más las especificaciones de OEM indicadas abajo.

#### ESPECIFICACIONES:

**GM:** DEXRON II-D. **ZF:** TE ML 03D/04D/05L/11A/14A/17C - **MB:** 236.3 - **MAN:** 339 Type V-1 y Z-1 - **VOLVO:** 97335 - **VOITH:** H55.6335.XX.



COLOR ROJO

Ref	EAN	Un/Caja	Capac.
48793	8410410 48793 3	12	500 ml
47834	8410410 47834 4	12	1 l
47835	8410410 47835 3	5	5 l



### ATF SYNTHETIC D3. DEXRON III

- Fluido 100% sintético para transmisiones automáticas que requieran fluidos de tipo DEXRON III, direcciones asistidas, convertidores de par. Su fórmula especial proporciona una gran estabilidad química y térmica, disminuye la fricción y le permite soportar cargas elevadas, aumentando el rendimiento de las transmisiones y cajas de cambio automáticas aún después de largos periodos de funcionamiento.

#### ESPECIFICACIONES:

**M** DEXRON III-G, II-D. **ALLISON:** TES-228(C4), TES-389. **ZF:** TE-ML 02F,03D,04D, 05L,09,11A,17C,21L.



COLOR ROJO

Ref	EAN	Un/Caja	Capac.
49904	8410410 49904 2	12	1 l
49905	8410410 49905 9	5	5 l



### ATF MULTI-VEHÍCULO

- Fluido 100% sintético multifuncional para transmisiones automáticas y direcciones asistidas para vehículos de origen europeo, asiático y norteamericano. Se recomienda su uso en aplicaciones que requieran un nivel mínimo de calidad Dexron III H o anteriores más las especificaciones concretas de OEM indicadas abajo.

#### ESPECIFICACIONES:

**GM:** Dexron-IIID,IIIG,IIIH.

**FORD:** MERCON, XL-12 Transfer Case.

**AUDI-VW:** G 052 162, G052 990, G055 025.

**BMW** 7045E (3 series), 5 Series, LA 2634, LT 71141.

**MB:** MB 236.10 (NAG 1/Shell 3403) MB 236.1,2,3,5,6,7,9,11,81

**TEXACO:** N402 (JATCO), ETL-7045E

(BMW 7045E), ETL-8072B (BMW5

Series).

**VOLVO:** 4-6 speed.

**ZF:** TE-ML 09,11B

**JASO:** 1-A.

**AISIN WARNER:** JWS 3309.

**TOYOTA:** T,T-II,T-III,T-IV.

**HONDA:** ATF Z-1.

**NISSAN:** 402,Matic-D,J,K.

**MAZDA:** ATF-M III, ATF-MV.

**HYUNDAI/KIA:** SP-II,SP-III,JWS

3314,JWS 3317, Red-1.

**MITSUBISHI:** SP-II,SP-III.

**SUBARU:** ATF, ATF-HP.

**SUZUKI:** 3314,3317.

**IDEMITSU:** K17(JATCO).

**MAN:** 339F,339 Type V-1, 339 Type Z-1.

**VOITH:** H55.6335.

**VOLVO:** 97340,97341.

**ZF:** TE-ML 03D,04D,05L,14A,16L,17C.

**ALLISON:** C4, TES-389, TES-389B.



COLOR ROJO

Ref	EAN	Un/Caja	Capac.
44014	8410410 14432 4	12	1 l



### ATF DEXRON VI + WS

- Lubricante 100% sintético para transmisiones automáticas y direcciones asistidas para vehículos que requieran el cumplimiento de la norma GM Dexron VI ó TOYOTA WS.
- Proporciona un funcionamiento suave y una durabilidad superior. No emplear en transmisiones automáticas de tipo DCT y CVT que requieren ATFs específicos.

#### ESPECIFICACIONES:

**GM:** DEXRON VI.

**TOYOTA:** WS (JWS 3324).

**JASO:** 1-A-LV.

**FORD:** MERCON LV.

**AUDI-VW:** G055 005,G055 162,G 060

162,G055 540.

**BMW:** 83 22 0 142 516, 83 22 2 152 426.

**SAAB:** 93 165 147.

**AISIN WARNER:** JWS 3324.

**HONDA:** DW-1.



COLOR ROJO

Ref	EAN	Un/Caja	Capac.
44024	8410410 44024 2	12	1 l

**NISSAN:** MATIC S. MAZDA ATF FZ.

**HYUNDAI/KIA:** SP-IV,SPH-IV RR,NWS-9638.

**MITSUBISHI:** ATF-J2, SP-IV.



# LÍQUIDO DE FRENOS, LHM, SERVODIRECCIONES Y ATF (TRANSMISIONES AUTOMÁTICAS)



ACEITE PARA TRANSMISIONES AUTOMÁTICAS Y SERVODIRECCIONES



## ATF CVT

- Fluido 100% sintético para vehículos que posean una transmisión automática de tipo CVT, transmisión variable continua ya sea de cadena o de correa y de acuerdo con las especificaciones concretas de OEM indicadas abajo. No se recomienda su uso en vehículos híbridos CVT (Ford, Toyota).

### ESPECIFICACIONES:

**AUDI-VW:** TL 052 180,G 052 180.  
**BMW:** EZL 799.  
**MB:** 236.20.  
**TOYOTA:** TC.  
**HONDA:** HMMF.

**NISSAN:** NS-2.  
**MITSUBISHI:** CVTF-J1,SP-III,  
**SUBARU:** NS-2,LINEARTRONIC CVTF.  
**SUZUKI:** TC, NS-2,CVT GREEN 1.  
**HYUNDAI/KIA:** CVTF,SP-III.



COLOR ROJO

Ref	EAN	Un/Caja	Capac.
44034	8410410 44034 1	12	1l

**FORD:** CVT23,CVT30,MERCON C.  
**GM:** DEX-CVT. DODGE/JEEP: NS-2,CVTF+4.



## ATF DCT-DSG

- Lubricante 100% sintético para transmisiones de doble embrague húmedo DCT-DSG (Dual Clutch Transmission, Direct Shift Gearbox). Grupo VAG (Caja DSG o S-tronic), BMW (caja DKG), MB(236.21), FORD (Powershift), etc.

Se recomienda su uso en aplicaciones que requieran las especificaciones OEM indicadas abajo.

### ESPECIFICACIONES:

**AUDI-SEAT-VW-SKODA:** VW TL 052 182, TL 052529.  
**BMW:** 83 22 2 148 578, 83 22 2 148579, 83 22 0 440 214, 83 22 2 147 477.  
**MB:** 236.21 (001 989 85 03).  
**PORSCHE:** Porsche Oil nº 999.917.080.00.  
**VOLVO:** 1161838,1161839.



COLOR AMBAR

Ref	EAN	Un/Caja	Capac.
44044	8410410 44044 0	12	1l

**FORD:** M2936A.  
**CITROEN-PEUGEOT:** 9734.S2.  
**MITSUBISHI:** MZ320065 Dia-Queen SSTF-I.



## 7 SPEED ATF 236.14

- Fluido 100% sintético para vehículos de tracción trasera de pasajeros, todo terrenos y furgonetas de Mercedes Benz que requieran la especificación MB-approval 236.14.

### ESPECIFICACIONES:

**MB:** 236.14, 236.12,236.41.



COLOR ROJO

Ref	EAN	Un/Caja	Capac.
44054	8410410 44054 9	12	1l



## ANTICONGELANTE / GAMA PROFESIONAL VEHÍCULOS LIGEROS TECNOLOGÍA TRADICIONAL (Tipo NF sin Nitritos)

**Fluido de Refrigeración - Anticongelante** de uso directo formulado a base de etilenglicol y un paquete de inhibidores de corrosión, estudiado para proteger los diferentes metales que se encuentran en el circuito de refrigeración de motores de combustión interna, incluido el aluminio y las aleaciones ligeras.

Contiene aditivos anticavitación, anticalcáreos, antiespumantes, una reserva neutralizante que protege eficazmente el motor, radiador, bomba de agua y circuito de refrigeración.



### ANTICONGELANTE REFRIGERANTE CC 10%

- **Normas que cumple:**  
UNE 26.361.88, ASTM D 3306, ASTM D 4985, SAE J-1034, BRITISH STANDARD 6580, FEDERAL STANDARD O-A-548D, INTA 157413.

PROTECCIÓN: -4°C COLOR AMARILLO

Ref	EAN	Un/Caja	Capac.
13235	8410410 13235 2	4	5l



### ANTICONGELANTE REFRIGERANTE CC 20%

- **Normas que cumple:**  
UNE 26.361.88, ASTM D 3306, ASTM D 4985, SAE J-1034, BRITISH STANDARD 6580, FEDERAL STANDARD O-A-548D, INTA 157413.

PROTECCIÓN: -11°C COLOR VERDE

Ref	EAN	Un/Caja	Capac.
82255	8410410 82255 0	4	5l



### ANTICONGELANTE REFRIGERANTE CC 30%

- **Normas que cumple:**  
UNE 26.361.88, ASTM D 3306, ASTM D 4985, SAE J-1034, BRITISH STANDARD 6580, FEDERAL STANDARD O-A-548D, INTA 157413.
- **Especificaciones OEM que supera (SFU):**  
Opel QL 130 100, VW TL-774-C (G-11), MAN 324 Tipo NF, Mercedes Benz 325.0, MTU MTL 5048, SCANIA TB 1451, GM B040 0240.

PROTECCIÓN: -18°C COLOR AMARILLO, ROSA Y VERDE

Ref	EAN	Un/Caja	Capac.
13073*	8410410 13073 0	18	1l
13035*	8410410 13035 8	4	5l
13030*	8410410 13030 3	-	200l
13031*	8410410 13031 0	-	1.000l
13025*	8410410 13025 9	4	5l
13045*	8410410 13045 7	4	5l

\* Color: Amarillo \* Color: Rosa  
\* Color: Verde



### ANTICONGELANTE CONCENTRADO UNIVERSAL

- **Normas que cumple:**  
UNE 26.361.88, ASTM D 3306, ASTM D 4985, SAE J-1034, BRITISH STANDARD 6580, FEDERAL STANDARD O-A-548D, INTA 157413
- **Especificaciones OEM que supera (SFU):**  
Opel QL 130 100, VW TL-774-C (G-11), MAN 324 Tipo NF, Mercedes Benz 325.0, MTU MTL 5048, SCANIA TB 1451, GM B040 0240.

COLOR AMARILLO

Ref	EAN	Un/Caja	Capac.
13313	8410410 13313 7	18	1l
13155	8410410 13155 3	4	5l
13156	8410410 13156 0	-	20l
13150	8410410 13150 8	-	200l

#### MODO DE EMPLEO

El producto debe ser diluido con agua. La concentración óptima de utilización es entre el 33% (protección -18 °C) y el 50% (protección -37 °C) de Anticongelante concentrado, resto de agua. Para garantizar una suficiente protección anticorrosiva y anticongelante nunca se deberá realizar diluciones cuyo contenido de Anticongelante concentrado sea inferior al 20% ni superior al 60%.



## ANTICONGELANTE / GAMA PROFESIONAL VEHÍCULOS LIGEROS TECNOLOGÍA ORGÁNICA OAT(Tipo SNF, sin Silicatos ni Nitritos)

**Fluido de Refrigeración - Anticongelante** de uso directo formulado a base de etilenglicol y un paquete de inhibidores de corrosión de **tecnología orgánica** especialmente estudiado para proteger los diferentes metales que se encuentran en el circuito de refrigeración de motores de combustión interna, incluido el aluminio y las aleaciones ligeras.

Contiene además aditivos anticavitación, anticalcáreos, antiespumantes, una reserva neutralizante que protege eficazmente el motor, radiador, bomba de agua y circuito de refrigeración.

Químicamente estable a largos períodos de tiempo (Long-Life).

Nueva Tecnología (motores modernos).



### ANTICONGELANTE ENERGY PLUS CC 50% (G-12) ORGÁNICO

- **Normas que cumple:**  
UNE 26.361.88 , INTA 157413, ASTM D 3306, ASTM D4656, SAE J-1034, ASTM D 4985, ASTM D 5345, FEDERAL STANDARD O-A-548D, AFNOR NF R 15601, NATO S-759, BRITISH STANDARD 6580, SAE J-814.
- **Especificaciones OEM que supera (SFU):**  
VW TL 774 D (G-12), PVI/RNUR 41-01-001 Tipo D, FORD WSS-M97B44-D, VOLVO 260, PSA B71 5110, MERCEDES 325.3, MAN 324 tipo SNF, SCANIA TB-1451, MTU MTL 5048, DAF MAT 74002.

PROTECCIÓN: -37°C COLOR AMARILLO Y AZUL

Ref	EAN	Un/Caja	Capac.
13175*	8410410 13175 1	4	5l
13176*	8410410 13176 8	-	20l
13170*	8410410 13170 6	-	200l
13171*	8410410 13171 3	-	1.000l
13675*	8410410 13675 3	4	5l

\* Color: Amarillo \* Color: Azul



### ANTICONGELANTE ENERGY PLUS CC 50% (G-12+) ORGÁNICO

- **Normas que cumple:**  
UNE 26.361.88 , INTA 157413, ASTM D 3306, ASTM D4656, JIS K 2234 LLC, SAE J-1034, ASTM D 4985, ASTM D 5345, FEDERAL STANDARD O-A-548D, JASO M325 LLC, AFNOR NF R 15601, NATO S-759, BRITISH STANDARD 6580, SAE J-814.
- **Especificaciones OEM que supera (SFU):**  
VW TL 774 F (G-12+), PVI/RNUR 41-01-001 Tipo D, FORD WSS-M97B44-M, DAF MAT 74002, VOLVO 260, PSA B71 5110, MERCEDES 325.3, MAN 324 tipo SNF, SCANIA TB-1451, MTU MTL 5048, GM 6277M.

PROTECCIÓN: -37°C COLOR VIOLETA

Ref	EAN	Un/Caja	Capac.
13383	8410410 13383 0	18	1l
13275	8410410 13275 8	4	5l
13270	8410410 13270 3	-	200l
13271	8410410 13271 0	-	1.000l

## TECNOLOGÍA HÍBRIDA SI-OAT (Orgánico con Silicatos)

**Fluido de Refrigeración - Anticongelante** de nueva generación con **tecnología híbrida**, desarrollada mediante combinación de ácidos orgánicos y silicatos . Esta tecnología combina las ventajas de las dos tecnologías anteriores, la selectividad y duración de los orgánicos y la inmediata eficacia de los silicatos.

### ANTICONGELANTE ENERGY PLUS CC 50% (G-13)

- Anticongelante de nueva generación con tecnología híbrida, basada en la combinación de ácidos orgánicos y silicatos (Si-OAT), para uso en vehículos del grupo VAG (Audi, VW, Seat, Skoda) que requieren la especificación VW TL 774-J (G-13), de aplicación en todos sus motores fabricados a partir del 08/2011.
- De uso directo. Formulado a base de etilenglicol y glicerina, contiene además aditivos anticavitación, anticalcáreos, antiespumantes y una reserva neutralizante que protege el circuito de refrigeración.
- Compatible con refrigerantes que cumplen las especificaciones anteriores de VW. (G-11, G-12, G12+ y G12++).
- **Normas que cumple:**  
ASTM D 3306, CUNA NC 956-16 y BS 6580:2010.
- **Especificaciones OEM que supera:**  
VW TL 774-J (G-13).

PROTECCIÓN: -37°C COLOR VIOLETA

Ref	EAN	Un/Caja	Capac.
13765	8410410 13765 4	4	5l





## ANTICONGELANTE / VEHÍCULOS PESADOS

### TECNOLOGÍA TRADICIONAL ANTICAVITACIÓN (Tipo N, con Nitritos)



### "ACU 2300" 50% PROTECCIÓN ESPECIAL ANTICAVITACIÓN

- Fluido anticongelante - refrigerante formulado a base de etilenglicol y un paquete de inhibidores de corrosión estudiado para proteger los diferentes metales que se encuentran en el circuito de refrigeración de grandes motores.
- Contiene además aditivos anticavitación, anticalcáreos, antiespumantes, una reserva neutralizante que protege el circuito.
- No necesita la adición de inhibidores concentrados ó aditivos suplementarios (SCA). Su elevado poder refrigerante y alta protección anticongelante (-37 °C al 50%) lo hacen operativo en un rango de temperaturas muy elevado.
- **Normas que cumple:**  
UNE 26.361.88, INTA 157413, ASTM D 3306, FEDERAL STANDARD O-A-548D, SAE J-1034, ASTM D 4985, BRITISH STANDARD 6580, ASTM D 4656, ASTM D 5345, ASTM D 6210.
- **Especificaciones OEM que supera (SFU):**  
RENFÉ 03.323.911, Mercedes 325.0, VW TL 774A, CUMMINS CES 14603, FORD ESD-M97B49-A, SCANIA TB 1451, MAN 324 Tipo N, JDM H5, MTU MTL5048.

PROTECCIÓN: -37°C

COLOR VERDE

Ref	EAN	Un/Caja	Capac.
13256	8410410 13256 7	-	20l
13250	8410410 13250 5	-	200l
13251	8410410 13251 2	-	1.000l



## TECNOLOGÍA HÍBRIDA SI-OAT (Orgánico con Silicatos)



**Fluido de Refrigeración - Anticongelante** de nueva generación con **tecnología híbrida**, desarrollada mediante la combinación de ácidos **orgánicos y silicatos**. Esta tecnología combina las ventajas de las dos tecnologías anteriores, la selectividad y duración de los orgánicos y la inmediata eficacia de los silicatos.

De uso directo formulado a base de etilenglicol y un paquete de inhibidores de corrosión especialmente estudiado para proteger los diferentes metales que se encuentran en el circuito de refrigeración de combustión interna, incluido el aluminio y las aleaciones ligeras.

Químicamente estable a largos periodos de tiempo (Long-Life).

### ANTICONGELANTE 50% SI-OAT

- **Normas que cumple:**  
SAE J-1034, ASTM D4985, ASTM D3306, JIS K 2234:2006, CUNA NC 956-16, SANS 1251: 2005, ÖNORM V 5123, China GB 29743: 2013, BS 6580: 2010.
- **Especificaciones OEM que supera (SFU):**  
MAN 324 Type SI-OAT (Homologado), MB Approval 326.5 (Homologado), MTU MTL 5048, CUMMINS CES 14603, LIEBHERR MINIMUM LH-01-COL3A, VW TL 774 G (G12++), AUDI: TL 774G, BENTLEY: TL 774G, BUGATTI: TL 774G, SEAT: TL 774 G, SKODA: TL 774 G, LAMBORGHINI: TL 774G, PORSCHE.

PROTECCIÓN: -37°C

COLOR VIOLETA

Ref	EAN	Un/Caja	Capac.
13661	8410410 13661 9	-	1.000l

### ANTICONGELANTE 50% SI-OAT TRUCK

- **Normas que cumple:**  
SAE J-1034, ASTM D4985, ASTM D3306, JIS K 2234:2006, CUNA NC 956-16, SANS 1251: 2005, ÖNORM V 5123, China GB 29743: 2013, BS 6580: 2010.
- **Especificaciones OEM que supera (SFU):**  
MAN 324 Type SI-OAT, MB Approval 326.5, MTU MTL 5048, CUMMINS CES 14603, LIEBHERR MINIMUM LH-01-COL3A, VW TL 774 G (G12++), AUDI: TL 774G, BENTLEY: TL 774G, BUGATTI: TL 774G, SEAT: TL 774 G, SKODA: TL 774 G, LAMBORGHINI: TL 774G, PORSCHE.

PROTECCIÓN: -37°C

COLOR VIOLETA

Ref	EAN	Un/Caja	Capac.
13775	8410410 13775 3	-	5l
13770	8410410 13770 8	-	200l
13771	8410410 13771 5	-	1.000l





## LAVAPARABRISAS ESPECIAL LUNAS Y FAROS

LOS LAVAPARABRISAS KRAFFT  
**NO CONTIENEN  
METANOL**  
SUSTANCIA PROHIBIDA EN  
ESTOS PRODUCTOS  
A PARTIR DE MAYO 2019  
REGLAMENTO UE 2018/589



### LAVAPARABRISAS ANTILLUVIA NUEVA FÓRMULA CON RAIN-X

- Lavaparabrisas con tecnología hidrofóbica capaz de generar gotas diminutas de agua que se deslizan rápidamente por el parabrisas, optimizando la visibilidad en condiciones climatológicas adversas.
- Efecto fácilmente apreciable a partir de 80 km/h.
- Elimina manchas de barro, mosquitos, etc.
- Incongelable hasta -5°C.

INCONGELABLE HASTA: -5°C

Ref	EAN	Un/Caja	Capac.
14124	8410410 14124 8	18	1l
14126	8410410 14126 2	4	5l
14122	8410410 14126 2	54	5l



### LAVAPARABRISAS DESENGRASANTE

- Lavaparabrisas formulado con tensioactivos orgánicos, y alcoholes con gran poder desengrasante. Protección hasta -6°C.
- Elimina manchas de barro, mosquitos, grasa, etc.

INCONGELABLE HASTA: -6°C

Ref	EAN	Un/Caja	Capac.
14976	8410410 14976 3	4	5l





## ACEITES / ACEITE DE MOTOR VEHÍCULOS LIGEROS



### SINTÉTICOS

PARA VEHÍCULOS CON FILTRO DE PARTÍCULAS DIÉSEL (DPF)  
Y CONVERTIDORES CATALÍTICOS GASOLINA (CAT)



#### LONGLIFE 04 SAE 5W30

- **Lubricantes 100% sintético** desarrollado en base a los requerimientos técnicos de BMW. Totalmente compatible con los filtros de partículas diésel (DPF) y convertidores catalíticos gasolina (CAT)
- **Normas que cumple:**  
API SN/CF - ACEA C3(A3/B4) - BMW LL-04 - MB 229.51  
VW 502.00/505.01 - GM DEXOS 2.

Ref	EAN	Un/Caja	Capac.
55825	841041055825 1	5	5 l



#### SYNTHETIC DPF SAE 5W30

- **Lubricante 100% sintético** desarrollado para mantener limpio el motor y dispositivos de escape de vehículos equipados con filtros de partículas diésel (DPF) y convertidores catalíticos de gasolina (CAT) reduciendo las emisiones contaminantes. Tecnología especial "Low-Mid SAPS".
- **Normas que cumple:**  
API SN/CF - ACEA C3(A3/B4).

Ref	EAN	Un/Caja	Capac.
65924	841041065924 8	12	1 l
65925	841041065925 5	5	5 l

### MINERALES



#### PROFESSIONAL TDI/GTI SAE 15W40 ESPECIAL FLOTA MIXTA

- **Lubricante de alto rendimiento y bajo consumo** muy adecuado para turismos TDI y GTI. Proporciona mayores periodos de cambio de aceite que la mayoría de aceites minerales.
- **Normas que cumple:**  
API SL/CF - ACEA A3/B3 - VW 505.00, 501.01 - MB 229.1.

Ref	EAN	Un/Caja	Capac.
55804	841041055804 6	12	1 l
65475	841041065475 5	5	5 l
55800	841041055800 8	-	208 l



## ACEITES / ACEITE DE MOTOR VEHÍCULOS LIGEROS

### SINTÉTICOS



#### SYNTHETIC GOLD SAE 5W30

- **Lubricante 100% sintético** de Nueva Generación y máximo nivel de calidad. De aplicación en motores de Gasolina, Diesel, Turbo, Inyección, Multiválvulas, con largos intervalos de cambio de aceite, que utilizan una gran variedad de combustibles.
- **Normas que cumple:**  
API SL/CF - ACEA A3/B4 - MB 229.3 - VW 502.00/505.00  
RENAULT RN 0700-0710.

Ref	EAN	Un/Caja	Capac.
65914	8410410659149	12	1l
65915	8410410659156	5	5l



#### SYNTHETIC ENERGY ECONOMY SAE 5W40

- **Lubricante universal** con aditivación específica para motores equipados con Inyector Bomba, Inyección Directa, con o sin turboalimentación. Puede lubricar turismos gasolina de alta gama que requieran un aceite para conducción deportiva.
- **Normas que cumple:**  
SN/CF - ACEA A3/B4 - VW 502.00, 505.00 - MB 229.3 - RN 0700 - 0710.

Ref	EAN	Un/Caja	Capac.
55765	8410410557650	5	5l



#### SYNTHETIC GOLD COMPETITION SAE 5W40

- **Lubricantes 100% sintético** de alto nivel de calidad especialmente formulado para proporcionar una insuperable protección y rendimiento en todo tipo de motores gasolina, diésel y turbodiésel.
- **Normas que cumple:**  
API SN/CF - ACEA A3/B3.

Ref	EAN	Un/Caja	Capac.
65904	8410410659040	12	1l
65905	8410410659057	5	5l



#### SYNTHETIC TDI/GTI SAE 10W40

- **Lubricante universal** con tecnología sintética para motores que trabajan en regímenes severos y altas temperaturas.
- **Normas que cumple:**  
API SL/CF - ACEA A3 /B4 - MB 229.1 - VW 505.00/501.01.

Ref	EAN	Un/Caja	Capac.
55724	8410410557247	12	1l
65485	8410410654854	5	5l
55700	8410410557008	-	208l

### MINERALES



#### PROFESSIONAL SUPER MULTIGRADE SAE 20W50

- Proporciona mayores períodos de cambio de aceite que la mayoría de aceites minerales.
- **Normas que cumple:**  
API SL/CF - ACEA A3/B3 - MB 229.1.

Ref	EAN	Un/Caja	Capac.
65435	8410410654359	5	5l



## ACEITES / ACEITE DE MOTOR VEHÍCULOS PESADOS



### EURO UHPD E6 SAE 10W40

- Lubricante de larga duración y alto rendimiento en los más modernos motores diésel de servicio pesado (TIR, Turbo - Intercooler).
- Especialmente desarrollado para motores Euro VI y anteriores con filtros de partículas DPF.
- **Normas que cumple:**  
**API** CI-4 , **ACEA** E6/E7 , **MB** 228.51, **MAN** 3477, **VOLVO** VDS-3, **RENAULT** RLD-2, **MTV** TYPE 3.1, **MACK** EO-N, **CUMMINS** 20076/77, **CATERPILAR** ECF-1-a, **JASO** DH-2.

Ref	EAN	Un/Caja	Capac.
55776	8410410 55776 6	-	20l



### PROFESSIONAL TURBO DIESEL - SHPD E7 SAE 15W40

- Lubricante formulado para las exigentes motorizaciones de bajas emisiones EURO IV de algunos fabricantes. Desarrollado para motores turboalimentados de gran potencia y vehículos de transporte que trabajan en las más severas condiciones y que requieran largos periodos de cambio de aceite.
- **Normas que cumple:**  
**API** CI-4/SL - **ACEA** E7 - **MB** 228.3 - **MAN** 3275 - **VOLVO** VDS-3 - **CAT** ECF-2 **MTU** Type2, **MACK** EON-N, **EON-M** Plus, **RENAULT** RLD-2, **CUMMINS** 20076/77/78, **DHD**-1.

Ref	EAN	Un/Caja	Capac.
55575	8410410 55575 5	5	5l
55576	8410410 55576 2	-	20l
55570	8410410 55570 0	-	208l
55571	8410410 55571 7	-	1.000l



### PROFESSIONAL SUPER HD SAE 20W40

- Lubricante mineral para turismos diésel turboalimentados y atmosféricos, de inyección indirecta, en condiciones de exigencia normales y vehículos con elevado número de kilometraje. Recomendado también para tractores, maquinaria agrícola, y obra pública.
- **Normas que cumple:**  
**API** CF, **MB** 228.0, **MAN** 270, **MTU** Type1.

Ref	EAN	Un/Caja	Capac.
65465	8410410 65465 6	5	5l

## ACEITE PARA CAJAS DE CAMBIO

Lubricante multigrado para cajas de cambio manual de automóviles y vehículos comerciales ligeros, así como para diferenciales, puentes, mecanismos traseros o reductores en Obra Pública.

### HIDROIL 9 80W90

- **API** GL-4 , **ZF** TE-ML 08.

Ref	EAN	Un/Caja	Capac.
47105	8410410 47105 5	5	5l

### HIDROIL 814 EP 85w140

- **API** GL-5 , **MIL** -L-2105D– **Scania** STO 1:0 – **ZF** TE-ML 05A/07A/08/12E/21A.

Ref	EAN	Un/Caja	Capac.
47135	8410410 47135 2	5	5l

### HIDROIL 789 80W90

- **API** GL-5 , **MIL** -L-2105D– **MAN** 342 Type M-2 – **Scania** STO 1:0 **ZF** TE - ML 05A/07A/08/12E/16B/16C/16D/17B/19B/21A

Ref	EAN	Un/Caja	Capac.
47024	8410410 47024 9	12	1l
47025	8410410 47025 6	5	5l
47020	8410410 47020 1	-	208l

### HIDROIL 775 75W80

- **API** GL-5 , **ZF** TE - ML 08.

Ref	EAN	Un/Caja	Capac.
47054	8410410 47054 6	12	1l
47055	8410410 47055 3	5	5l

### HIDROIL 759 EP SYNTHETIC 75W90

- **API** GL-5 , **ZF** TE - ML 08.

Ref	EAN	Un/Caja	Capac.
47044	8410410 47044 7	12	1l
47045	8410410 47045 4	5	5l





## ACEITES / ACEITE DE MOTOR

ACEITES HIDRÁULICOS/ MAQUINARIA AGRÍCOLA/2 TIEMPOS

### ACEITES HIDRÁULICOS

Lubricante para sistemas hidráulicos que funcionan a elevadas presiones y requieren excelentes características EP y antidesgaste.

#### FH-EP 32

- ISO VG-32 - DIN 51517/2 CL - DIN 51524/2 HLP- ISO 6743/4 HM-NFE 48603 HM

Ref	EAN	Un/Caja	Capac.
47575	8410410 47575 6	5	5 l
47576	8410410 47576 3	-	20 l
47570	8410410 47570 1	-	208 l
47571	8410410 47571 8	-	1.000 l

#### FH-EP 46

- ISO VG-46 - DIN 51517/2 CL - DIN 51524/2 HLP- ISO 6743/4 HM-NFE 48603 HM

Ref	EAN	Un/Caja	Capac.
47585	8410410 47585 5	5	5 l
47586	8410410 47586 2	-	20 l
47580	8410410 47580 0	-	208 l
47581	8410410 47581 7	-	1.000 l

#### FH-EP 68

- ISO VG-68 - DIN 51517/2 CL - DIN 51524/2 HLP- ISO 6743/4 HM-NFE 48603 HM

Ref	EAN	Un/Caja	Capac.
47595	8410410 47595 4	5	5 l
47596	8410410 47596 1	-	20 l
47590	8410410 47590 0	-	208 l
47591	8410410 47591 6	-	1.000 l



### ACEITE ESPECIAL MAQUINARIA AGRÍCOLA

#### KROIL TRACTOR TU (U.T.T.O.)

- Lubricante universal para todo tipo de transmisiones de maquinaria agrícola: cajas de cambio, diferenciales, mandos finales, circuitos hidráulicos, convertidores de par, frenos y embragues sumergidos, etc.
- ISO VG-68 - SAE 10W30 (transmisiones, cajas de cambio, frenos sumergidos y circuitos hidráulicos) - API GL-4 - ALLISON C-4 - Jhon Deere J20/JDM/J27 Massey Ferguson M-1139 / 1135.

Ref	EAN	Un/Caja	Capac.
47715	8410410 47715 6	5	5 l
47716	8410410 47716 3	-	20 l



### ACEITE PARA MOTORES DE 2 TIEMPOS

#### SUPER 2T "PREMIUM"

- Lubricante formulado para los más modernos scooters y motos urbanas de 2 tiempos de refrigeración líquida o por aire. Alto nivel de protección contra el desgaste.
- API TC - JASO FB.

Ref	EAN	Un/Caja	Capac.
55901	8410410 55901 2	24	125 ml
55904	8410410 55904 3	12	1 l





### KL

- Grasa de litio de engrase general (NLGI 2).
- Elevada protección a la corrosión.
- Buen comportamiento en presencia de agua.
- Rango de temperaturas desde -30 °C hasta +130 °C.

**RANGO DE TEMPERATURA:**  
-30 °C a 130 °C.

Ref	EAN	Un/Caja	Capac.
15403	8410410 15403 3	10	400 g
15402	8410410 15402 6	12	2 kg
15404	8410410 15404 0	9	1 kg
15405	8410410 15405 7	4	5 kg
15407	8410410 15407 1	-	20 kg
15408	8410410 15408 8	-	50 kg



### KEC

- Grasa de litio de engrase general (NLGI 2).
- Vehículos pesados y maquinaria de Obra pública con sistemas de engrase automático.
- Para rodamientos y cojinetes que funcionan con un sistema de lubricación automático.

**RANGO DE TEMPERATURA:**  
-35 °C a 120 °C.

Ref	EAN	Un/Caja	Capac.
46004	8410410 46004 2	18	1 kg
46007	8410410 46007 3	-	20 kg



### KEP-2

- Especialmente formulada para su utilización en rodamientos, cojinetes, articulaciones, guías, etc., en aquellos mecanismos sometidos a fuertes cargas, vibraciones y choques, como por ejemplo en la industria cementera, minera, siderurgia, obra pública, etc.

**RANGO DE TEMPERATURA:**  
-20 °C a 125 °C.

Ref	EAN	Un/Caja	Capac.
46425	8410410 46425 5	4	5 kg
46428	8410410 46428 6	-	50 kg
46420	8410410 46420 0	-	185 kg



### KCS

- La grasa KCS está especialmente preparada para el engrase de chasis de autobuses y camiones.
- Se emplea con temperaturas ambiente elevadas.

**RANGO DE TEMPERATURA:**  
-10 °C a 55 °C.

Ref	EAN	Un/Caja	Capac.
15452	8410410 15452 1	12	2 kg
15455	8410410 15455 2	4	5 kg
15457	8410410 15457 6	-	20 kg
15458	8410410 15458 3	-	50 kg



LUBEKRAFFT®



## GRASAS LUBRICANTES / GRASAS ENGRASE GENERAL



### KL COMPLEX 200

- Articulaciones, cojinetes, rodamientos lentos, etc. en condiciones ambientales difíciles (barro, agua, polvo, etc.) y de carga o impactos muy severos.

RANGO DE TEMPERATURA:  
-20 °C a 180 °C.

Ref	EAN	Un/Caja	Capac.
56233	8410410 56233 3	10	400 g
56235	8410410 56235 7	4	5 kg
56237	8410410 56237 1	-	20 kg
56238	8410410 56238 8	-	50 kg

## GRASAS ESPECIALES DE ALTO RENDIMIENTO



### K2 PLEX

- Grasa de alto rendimiento con MoS<sub>2</sub> para rodamientos y cojinetes.
- Apropiado para mecanismos con contacto metal/metal sometidos a cargas medias.

RANGO DE TEMPERATURA:  
-20 °C a 160 °C.

Ref	EAN	Un/Caja	Capac.
52223	8410410 52223 8	24	400 g
52224	8410410 52224 5	10	1 kg
52225	8410410 52225 2	4	5 kg
52227	8410410 52227 6	1	20 kg
52228	8410410 52228 3	1	50 kg
52220	8410410 52220 7	1	185 kg

## PASTAS



### Cu PASTE

- Pasta antigripante de base cobre de excelente comportamiento en puntos que deban ser protegidos del agua, vapor o corrosión... incluso a temperaturas elevadas.

RANGO DE TEMPERATURA:  
-30 °C a 650 °C.

Ref	EAN	Un/Caja	Capac.
52194	8410410 52194 1	10	1 kg
52422	8410410 52422 5	12	Spray 500 ml



### LIMPIA SALPICADEROS CON BAYETA

- Formulado a base de silicona para limpiar y proteger superficies de vinilo, skay, cuero, etc.
- Su alto poder antiestático impide que el polvo se deposite sobre la superficie tratada durante un largo periodo de tiempo.



Ref	EAN	Un/Caja	Capac.
14141	8410410 14141 5	9	1 l
14146	8410410 14146 0	20	520 ml



### LIMPIA SALPICADEROS PERFUMADO CON BAYETA

- Producto para limpiar y proteger superficies de vinilo, skay, cuero, etc, dejando un aroma especial en cada caso.
- Su alto poder antiestático impide que el polvo se deposite sobre la superficie tratada.

Ref	EAN	Un/Caja	Capac.
17004 - Tropical	8410410 17004 0	9	520 ml
17014 - Limón	8410410 17014 9	9	520 ml
17034 - Aire Fresco	8410410 17034 7	9	520 ml



### LIMPIA INTERIORES CON BAYETA

- Limpia y protege las superficies de vinilo, skay, cuero, etc.
- Con acabado prácticamente mate.

**SIN SILICONA**

Ref	EAN	Un/Caja	Capac.
14763	8410410 14763 9	10	520 ml



**¡NUEVO!**

### LIMPIA SALPICADEROS - ESPUMA ACTIVA

- Espuma activa fácil de aplicar, sin riesgo de rociar en superficies no deseadas tales como: pantallas táctiles, botones electrónicos, lunas, etc.
- Limpia, regenera y nutre las superficies y contiene propiedades antiestáticas de protección de la superficie.
- Acabado satinado y un perfume cítrico fresco.



Ref	EAN	Un/Caja	Capac.
40301	8410410 40301 8	6	300 ml



**¡NUEVO!**

### LIMPIA SALPICADEROS Y SUPERFICIES HIDROALCOHÓLICO

- Su fórmula hidroalcohólica proporciona la máxima higiene de las superficies sensibles sin rayarlas.
- Elimina todo tipo de contaminación y limpia cuidadosamente sin dejar residuos.
- Su efecto antiestático proporciona una superficie libre de polvo y suciedad.

Ref	EAN	Un/Caja	Capac.
14161	8410410 14162 0	12	500 ml



### TOALLITAS IMPREGNADAS

- Toallitas de usar y tirar para la limpieza interior del vehículo.
- Limpia, protege y abrillanta las superficies de plástico.

Ref	EAN	Un/Caja	Capac.
12172	8410410 12172 1	12	24 Toallitas





### LIMPIA TAPICERÍAS

- Espuma para la limpieza en seco de tapicerías, alfombras y moquetas del automóvil.
- Ejerce una enérgica acción detergente sobre la suciedad propia del uso.

Ref	EAN	Un/Caja	Capac.
14135	8410410 14133 0	12	520 ml



### 2 EN 1 LIMPIASALPICADEROS + TAPICERIAS

- Fórmula única que limpia y cuida tanto los salpicaderos de los vehículos como la tapicería de los mismos
- Producto 2 en 1 que facilita enormemente la limpieza interior del vehículo.
- Fórmula sin silicona, acabado semi-mate.



Ref	EAN	Un/Caja	Capac.
17082	8410410 17082 8	12	500 ml



### LIMPIA TAPICERÍAS DE CUERO

- Limpia, nutre, cuida y regenera las tapicerías de cuero, ayudando a conservar su aspecto original.

Ref	EAN	Un/Caja	Capac.
15333	8410410 15333 3	12	500 ml



### ESPONJA LIMPIASALPICADEROS

- Limpia y abrillanta todo tipo de superficies plásticas del automóvil.
- Nuevo formato más ergonómico.

Ref	EAN	Un/Caja	Capac.
14151	8410410 14151 4	24 Blister	1 Esponja



### DESENGRASANTE MOTOR

- Desengrasante universal que limpia en profundidad y sin esfuerzo: motores, llantas, neumáticos, herramientas, piñones, cadenas...
- Sin olor, no inflamable y adecuado para el medio ambiente.

Ref	EAN	Un/Caja	Capac.
17743	8410410 17743 8	12	500 ml



### LAVA ENCERA + ESPONJA

- Limpia y abrillanta en una sola operación. Seca solo.
- Es biodegradable e inócua para las pinturas de los vehículos, cromados y plásticos.



Ref	EAN	Un/Caja	Capac.
14075	8410410 14075 3	12	1 l



### SHAMPOO

- Detergente para lavado manual y automático de carrocerías.
- Producto biodegradable y particularmente inócua para las pinturas de los vehículos, cromados y plásticos.

Ref	EAN	Un/Caja	Capac.
14004	8410410 14004 3	18	1 l



### LIMPIA CRISTALES PRO

- Gracias a su formulación anti-goteo, es más fácil de aplicar y efectivo en superficies verticales, ya que permanece en contacto con la superficie durante más tiempo.
- Tecnología encapsulada para una limpieza sin manchas. Las cápsulas se rompen solo cuando se rocía el producto, desprendiendo un aroma fresco y agradable.
- Se puede utilizar tanto en superficies interiores como exteriores.



Ref	EAN	Un/Caja	Capac.
43101	8410410 43101 1	12	500 ml



### LIMPIA CRISTALES

- Detergente para lavado manual de las lunas.
- Gran poder de limpieza.
- Producto biodegradable.

Ref	EAN	Un/Caja	Capac.
14193	8410410 14193 4	12	500 ml



### QUITA INSECTOS

- Elimina fácilmente cualquier rastro de insectos sobre parachoques, retrovisores, faros y carrocerías.
- Especialmente eficaz si se aplica antes de entrar en un tren de lavado.

Ref	EAN	Un/Caja	Capac.
17663	8410410 17663 9	12	500 ml



### CEPILLO BRILLO + IMPREGNACIÓN

- Cepillo impregnado con un fluido abrillantador con alto poder antiestático.
- Ideal para mantener la carrocería siempre limpia y brillante sin esfuerzo.
- No ataca las pinturas, lacas, ni barnices.
- IMPREGNACIÓN: Líquido abrillantador con gran poder antiestático.



Ref	EAN	Un/Caja	Capac.
14803	8410410 14803 2	12	Unidad
14813	8410410 14813 1	-	60 ml



### ELIMINA ARAÑAZOS

- Elimina restos de pinturas, ligeros arañazos y manchas persistentes.
- Fácil aplicación.
- Consigue un brillo y protección duradera de la carrocería.

Ref	EAN	Un/Caja	Capac.
14382	8410410 14382 2	12	150 ml



### RENOVADOR DE FAROS

- Repara los faros eliminando la opacidad y la decoloración del plástico transparente que se produce con el paso del tiempo, dejándolos como nuevos.
- Mejora sustancialmente la visibilidad que aportan las luces en la conducción.
- Además, es un excelente limpiador para lunas, funciona como un exfoliante de vidrio de limpieza profunda, eliminando todo tipo de suciedades, entre otros: ceras, insectos, tratamientos hidrofóbicos y suciedad de la carretera, todo esto sin rayar la superficie de vidrio. Como consecuencia, también mejora y facilita el funcionamiento de las escobillas del parabrisas.

Ref	EAN	Un/Caja	Capac.
14392	8410410 14392 1	12	325 ml



### BRILLO CERA

- Cera de aplicación suave y fácil.
- Elimina ligeros arañazos, abrillanta y protege la carrocería.
- Contiene esponja para aplicar el producto.

Ref	EAN	Un/Caja	Capac.
14323	8410410 14322 8	12	250 g



**Nueva fórmula más fácil de aplicar**



### RENOVADOR DE PARACHOQUES

- Devuelve el color perdido y abrillanta las superficies plásticas exteriores del automóvil (parachoques, embellecedores, bandas laterales, etc.).
- Aplicación muy sencilla, gracias a la esponja aplicadora incorporada.

**COLOR NEGRO**

Ref	EAN	Un/Caja	Capac.
14244	8410410 14243 6	12	325 ml



### LIMPIA LLANTAS PRO

- Elimina la suciedad de la superficie de las llantas de manera rápida y fácil, sin apenas esfuerzo.
- Gracias a su formulación anti-goteo, el producto permanece en contacto con la superficie a limpiar durante más tiempo, eliminando la suciedad de manera más eficaz.
- Su formulación con cambio de color, indica cuándo ha actuado el producto.



Ref	EAN	Un/Caja	Capac.
42401	8410410 42401 3	12	500 ml



### LIMPIA LLANTAS

- Elimina rápidamente las incrustaciones de aceite y otro tipo de suciedades.
- Eficaz para todo tipo de llantas, especialmente las de aluminio.

Ref	EAN	Un/Caja	Capac.
14202	8410410 14202 3	12	500 ml



### BRILLA NEUMÁTICOS

- Limpia, abrillanta y protege los neumáticos y piezas de plástico del automóvil.
- Deja los neumáticos como nuevos.



Ref	EAN	Un/Caja	Capac.
14293	8410410 14293 1	12	500 ml



### REPARA-PINCHAZOS MOTO

- Soluciona un pinchazo en menos de un minuto y sin necesidad de herramientas.
- Con sólo pulsar el spray a través de la válvula, el pinchazo queda sellado y el neumático con la presión necesaria para seguir en marcha.

Ref	EAN	Un/Caja	Capac.
17652	8410410 17652 3	12	270 ml



### REPARA-PINCHAZOS

- Soluciona un pinchazo en menos de un minuto y sin necesidad de herramientas.
- Con sólo pulsar el spray a través de la válvula, el pinchazo queda sellado y el neumático con la presión necesaria para seguir en marcha.



Ref	EAN	Un/Caja	Capac.
17653	8410410 17653 0	18	405 ml



### AMBIENTADORES

- Elimina los malos olores y purifica el ambiente.
- Aroma hierbabuena.
- Aerosol de descarga total.



Ref	EAN	Un/Caja	Capac.
17272	8410410 17272 3	12	100 ml



### AMBIENTADORES LATA

- Limpia y refresca el ambiente durante meses, eliminando olores de tabaco, comida, humedad, etc.
- La intensidad del aroma se regula girando la tapa.



Ref	EAN	Un/Caja	Capac.
17342 - Cítricos	8410410 17342 3	12	80 g
17352 - Aire fresco	8410410 17352 2	12	80 g
17392 - Alpes	8410410 17392 8	12	80 g



### GRASA SPRAY MOTOS

- Elimina rápidamente las incrustaciones de aceite y otro tipo de suciedades.
- Grasa con excelente poder de penetración.
- Protege y lubrica las cadenas evitando la corrosión y reduciendo el coeficiente de fricción.
- Su alta adherencia hace que no sea expulsada por la fuerte rotación de la cadena, ni por el agua.



Ref	EAN	Un/Caja	Capac.
15214	8410410 15214 5	12	520 ml



### GRASA SPRAY

- Lubricante especial de larga duración. Su fluidez facilita la aplicación y su secado rápido permite una óptima lubricación incluso en lugares inaccesibles.
- No descuelga. Resistencia a altas presiones.

Ref	EAN	Un/Caja	Capac.
15203	8410410 15203 9	12	650 ml



### MULTIUSO SPRAY

- Lubricante, anti-humedad, anti-corrosión, desbloqueante, penetrante. Lubrica cerraduras, bisagras y otros mecanismos.
- Desplaza el agua y facilita el arranque de motores húmedos. Protege equipos electrónicos y eléctricos. Suelta piezas oxidadas y agarrotadas. Protege contra la corrosión.



Ref	EAN	Un/Caja	Capac.
17052	8410410 17052 1	24	270 ml
17053	8410410 17053 8	24	520 ml



### AFLOJATODO - LOOS-ALL

- Penetrante y lubricante grafitado para soltar, deslizar o desenroscar con facilidad toda clase de piezas agarrotadas por el óxido o la suciedad.
- Si se usa en el montaje facilita su posterior desmontaje.



Ref	EAN	Un/Caja	Capac.
15091	8410410 15091 2	24	270 ml
15094	8410410 15094 3	24	520 ml



### ACEITE DE VASELINA

- Lubricante de baja viscosidad y alto poder penetrante para la lubricación y protección de puertas, cerraduras, pequeños mecanismos y herramientas manuales.

Ref	EAN	Un/Caja	Capac.
17102	8410410 17102 3	12	125 ml



## MANTENIMIENTO Y LIMPIEZA ESPECIAL INVIERNO



### AUTO ARRANQUE

- Para motores diésel y gasolina.
- Produce un arranque instantáneo con ignición progresiva.
- Efectivo hasta a -30 °C.
- Recomendado para automóviles, motocicletas, camiones, tractores, corta-céspedes, sierras eléctricas y en general todo tipo de motores utilizados en condiciones que hacen difícil la carburación (alta o baja temperatura, humedad, etc.).

EFFECTIVO HASTA A -30°C

Ref	EAN	Un/Caja	Capac.
12604	8410410 12601 6	12	270 ml



### DESCONGELADOR PARABRISAS

- Elimina rápidamente el hielo y escarcha de parabrisas, ventanillas, cerraduras, faros, etc.



Ref	EAN	Un/Caja	Capac.
14084	8410410 14081 4	12	270 ml



### CADENA LÍQUIDA SPRAY

- Imprescindible en condiciones meteorológicas adversas.
- Se activa con el contacto con la nieve o el hielo, formando una película viscosa en el neumático, que aumenta poderosamente su adherencia.
- Formulado para recorridos cortos (4-5 km).

Ref	EAN	Un/Caja	Capac.
17414	8410410 17412 3	12	270 ml



**rainx**  
 Original Glass Treatment



### TRATAMIENTO ANTI-LLUVIA

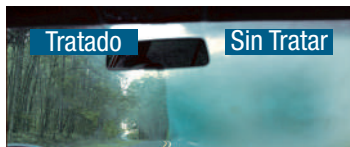
- Crea una capa hidrofóbica invisible que repele la lluvia, aguanieve y nieve.
- Mejora la visibilidad, aumentando la seguridad en la conducción.
- Crea un recubrimiento, permitiendo que las gotas se concentren y resbalen fácilmente por la luna.
- Facilita la eliminación del barro, insectos, hielo y sal.
- Aplicar en la parte exterior de las lunas.



MODO DE EMPLEO:



Ref	EAN	Un/Caja	Capac.
26011	502634901342 1	12	200 ml
26061	8410410 26061 1	6	500 ml



### TRATAMIENTO ANTI-VAHO

- Impide el empañamiento de las lunas y espejos en el interior del vehículo.
- Mejora la visibilidad, aumentando la seguridad en la conducción.
- Aplicar en las lunas y espejos interiores del vehículo.
- Válido también para espejos y cristales del baño.



Ref	EAN	Un/Caja	Capac.
26021	502634901352 0	12	200 ml



### 2 en 1 LIMPIA CRISTALES + REPELENTE DE LLUVIA

- 2 funciones en un único producto: limpiacristales + tratamiento anti-lluvia.
- Limpia y aporta al instante la tecnología Rain-X®, mejorando la visibilidad en la conducción.
- Evita que los insectos, el hielo y la nieve se adhieran al cristal.
- Fácil y rápido de aplicar.

Ref	EAN	Un/Caja	Capac.
26041	502634902056 6	6	500 ml





## REPARACIÓN DE NEUMÁTICOS / MANTENIMIENTO ESPECIAL NEUMÁTICOS



en menos de  
**15**  
minutos



### KIT REPARACIÓN DE NEUMÁTICOS

Kits de reparación de neumáticos que permiten reparar los pinchazos sin ninguna complicación y en un tiempo record.  
No es necesario usar un gato, ni ser capaz de mover una rueda, ni esperar a alguien para que nos cambie el neumático.

### SMART REPAIR KIT AUTO

#### CONTENIDO DEL KIT:

- Sellador Slime de 473 ml.
- Compresor reutilizable de 12 V.
- Herramientas y adaptadores.
- Instrucciones.



Ref	EAN	Un/Caja	Capac.
19137	0716281 00350 9	6	Compresor + Sellante



### SELLADOR SLIME AUTO

- Producto para reparar pinchazos.
- Tapa pinchazos de hasta 6 mm usando la tecnología patentada de Fibro-Seal TM.
- Slime es el sellador más seguro y efectivo.
- Válido para temperaturas extremas de -37 °C a 82 °C.
- Producto No inflamable, No tóxico.
- Fácil de limpiar, se elimina con agua.



Ref	EAN	Un/Caja	Capac.
19104	0716281 50025 1	6	473 ml



### **N-140 SHAMPOO NEUTRO UNIVERSAL**

- Detergente para lavado manual y automático de carrocerías.
- Concentrado, neutro y biodegradable.
- Cuida pinturas, cromados y plásticos.

Ref	EAN	Un/Caja	Capac.
14006	8410410 14006 7	-	20l



### **HD-180 SHAMPOO ENERGIĆ PLUS**

- Detergente especial para lavado de vehículos industriales y maquinaria.
- Detergente concentrado, alcalino, biodegradable y con alto poder desengrasante.

Ref	EAN	Un/Caja	Capac.
14016	8410410 14016 6	-	20l



### **TERCLEN**

- Disolvente aromático de gran poder desengrasante.
- Producto emulsionable en agua.



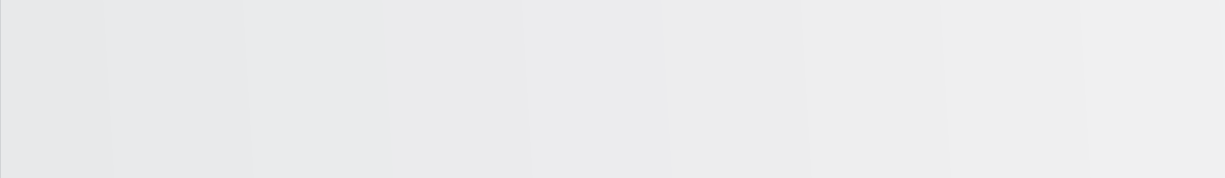
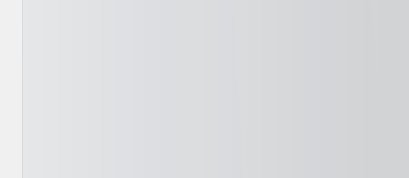
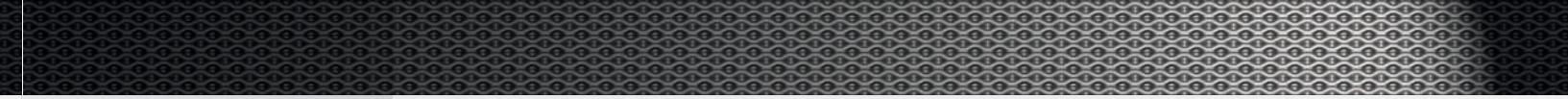
Ref	EAN	Un/Caja	Capac.
17755	8410410 17755 1	4	5l
17757	8410410 17757 5	-	25l



### **TERCLEN 100**

- Disolvente parafínico no emulsionable en agua, de gran poder desengrasante.
- Sus propiedades dieléctricas lo hacen adecuado para la limpieza de motores eléctricos y componentes electrónicos.
- Su alta pureza evita los olores molestos.

Ref	EAN	Un/Caja	Capac.
17777	8410410 17777 3	-	25l





[www.krafft.auto](http://www.krafft.auto)



an *ITW* company

**KRAFFT S.L.U.**

Carretera de Urnieta s/n · 20140 Andoain

Tél.: (34) 943 410 400 - Fax: (34) 943 410 424

Email: [info@krafft.auto](mailto:info@krafft.auto)